

平成27年度

事業報告書

社会福祉法人	栗沢福社会
特別養護老人ホーム	いちい荘
特別養護老人ホーム	新しいちい荘

目 次

はじめに

1 理事会の開催状況	1
2 監事監査の実施状況	2
3 法人事業等の実施状況	3
4 施設運営状況	5
(1) 職員の状況	5
(2) 職員の研修状況	9
(3) 職員の月間行事	12
(4) 施設及び設備の保守管理	13
5 介護の状況～いちい荘	14
(1) 入退所者の状況	14
(2) 入所者に対する処遇等の実施状況	16
(3) 短期入所生活介護利用状況	17
(4) 苦情の状況	18
(5) 身体拘束の状況	18
(6) 地域との交流	18
6 介護の状況～新しい荘	19
(1) 入退所者の状況	19
(2) 入所者に対する処遇等の実施状況	21
(3) 苦情の状況	22
(4) 身体拘束の状況	22
(5) 地域との交流	22
7 食事の状況	23
(1) 1人当たりの栄養摂取量の基準と実績	23
(2) 栄養摂取バランス	23
(3) 1人当たりの給食食糧構成の基準と実績	23
(4) 主菜と副菜の形態状況	23
(5) ごはんと粥食の状況	23
(6) 選択食実施状況	24
8 健康管理の状況～いちい荘	25
(1) 医療機関別受診状況	25
(2) 利用者の定期検診実施状況	25
(3) 機能訓練実施状況	25
(4) インフルエンザワクチン接種状況	26
(5) 感染症対策委員会協議内容	26
9 健康管理の状況～新しい荘	27
(1) 医療機関別受診状況	27
(2) 利用者の定期検診実施状況	27
(3) 機能訓練実施状況	27
(4) インフルエンザワクチン接種状況	28
(5) 感染症対策委員会協議内容	28

はじめに

本年度は、3年ごとに見直しが行われる「介護保険制度の改正」が行われました。

特別養護老人ホームへの入所基準が要介護3以上の重度化への対応となったことにより慢性的な待機者不足が懸念され、また、介護報酬の引き下げにより当法人においては、5.8%減の影響を受ける一方、一定の所得を超える利用者の2割負担があらたに創設されるなど、施設運営を行う事業者、利用者にとりましては、大変厳しい改正内容となりました。

当法人におきましては、ユニット型特養をオープンした直後の介護報酬の見直しは、施設運営に大きく影響するところではありますが、効率的な財政運営により安定した施設経営を行うことができました。

さて、施設の利用実績については、介護職員の人材育成にも多少の時間を要したことから、新しいいち荘の100%の稼働ができましたのは、開設後6ヶ月を経過した7月となりましたが、年間を通した利用実績は、延べ27,535日、稼働率は94.0%となりました。一方、いちい荘の利用実績は、本体入所、延べ17,323日、稼働率94.7%、ショートステイでは、延べ2,446日、稼働率66.8%、全体における稼働率の実績は、90.0%となりました。

なお、多床室とユニット型を持ち合わせた当法人は、利用者からは、職員の優しい介護サービスにより快適な生活ができることに感謝の意をいただき、職員のスキルアップにも繋がるなど、地域からも親しまれる施設運営を行って参りました。

また、社会福祉法人制度改革の対応に向け、理事定数を8名から7名に変更し、副理事長を創設する定款の変更を行い、経営組織のガバナンス強化を進めてまいりました。

以上、当年度の主な事業報告を申し上げますとともに、今後も施設の効率的運営とご利用者の介護提供の向上並びに地域の高齢者とそのご家族の支援の一端を担えるよう、良質な介護サービスを展開するため一層の努力をして参ります。

結びに、各界・各層からの多くのご厚志による寄付金品のほか、心温まるご奉仕活動とご慰問を賜りましたことに、心より深く感謝とお礼を申し上げます。

平成28年5月吉日

社会福祉法人 栗沢福祉会
理事長 吉永忠邦

特別養護老人ホーム いちい荘
特別養護老人ホーム新しいち荘
施設長 前田 寛

1. 理事会の開催状況

会議名及び 開催年月日	出席 理事	出席 監事	議 決 事 項
第1回理事会 平成27年5月22日	8名	2名	<ol style="list-style-type: none"> 1 平成26年度 事業報告について 2 平成26年度 決算の認定について 3 固定資産定期預金の一時運用及び取崩し処分について 4 社会福祉法人栗沢福祉会修学資金貸付規程の制定について
第2回理事会 平成27年8月27日	8名	2名	<ol style="list-style-type: none"> 1 平成27年度 資金収支補正予算（第1号）について
第3回理事会 平成27年10月22日	7名	1名	<ol style="list-style-type: none"> 1 平成27年度 資金収支補正予算（第2号）について
第4回理事会 平成27年12月4日	7名	2名	<ol style="list-style-type: none"> 1 社会福祉法人栗沢福祉会 定款の一部変更について 2 任期満了に伴う理事の選任について 3 任期満了に伴う監事の選任について
第5回理事会 平成27年12月10日	7名	1名	<ol style="list-style-type: none"> 1 理事の互選による理事長の選出について 2 理事長職務代理者の指名について
第6回理事会 平成28年3月28日	6名	2名	<ol style="list-style-type: none"> 1 平成27年度 資金収支補正予算（第3号）について 2 平成28年度 事業計画について 3 平成28年度 資金収支予算について 4 いちい荘施設整備に係るプロポーザル(総合評価)入札について 5 いちい荘特殊入浴装置購入の入札について 6 介護職員処遇改善手当等支給要綱の制定について 7 職員一時金支給要綱の制定について 8 特定個人情報取扱規程の制定について 9 社会福祉法人栗沢福祉会 規則・規程等の一部改正について

2. 監事監査の実施状況

監査年月日及び出席職員氏名	出席監事	出席職員	監 査 項 目
第1回監査 平成27年5月13日	2名	4名	<ol style="list-style-type: none"> 1 平成26年度 法人本部拠点区分及びいちい荘拠点区分の会計状況（1～3月）について 2 平成26年度 事業報告について 3 平成26年度 決算について
第2回監査 平成27年7月27日	2名	4名	<ol style="list-style-type: none"> 1 平成27年度 社会福祉事業の会計状況（平成27年4月～6月）について 2 法人及び施設の運営状況について 利用者処遇関係、現金管理、防災関係他 3 職員処遇関係について
第3回監査 平成27年11月16日	2名	4名	<ol style="list-style-type: none"> 1 平成27年度 社会福祉事業の会計状況（平成27年4月～9月）について 2 法人及びいちい荘の運営状況について 利用者処遇関係、現金管理、防災関係他 3 職員処遇関係について
第4回監査 平成28年2月19日	2名	4名	<ol style="list-style-type: none"> 1 平成27年度 社会福祉事業の会計状況（平成27年4月～12月）について 2 法人及びいちい荘の運営状況について 利用者処遇関係、現金管理、防災関係他 3 職員処遇関係について

3. 法人事業等の実施状況

年 月 日	事 業 内 容
平成27年	
4 月 1 日	・ 辞令交付(吉永忠邦理事長)
4 月 3 日	・ 「時間外労働・休日労働に関する協定届」を提出 <岩見沢労働基準監督署>
5 月 22 日	・ 三役会議(吉永忠邦理事長、中井保博理事長代理、山崎幸夫理事長代理)
5 月 25 日	・ 新しいちい荘視察 10名(岩見沢市 陽昇塾)
5 月 27 日	・ 社会福祉法人栗沢福社会の資産総額(平成26年度末)を 553,999,140円 に 変更登記 <札幌法務局>
6 月 8 日	・ 岩見沢消防本部の立ち入り検査
8 月 27 日	・ 三役会議(吉永忠邦理事長、中井保博理事長代理、山崎幸夫理事長代理)
8 月 29 日	・ 「ふれあい夏祭り～絆～」開催(吉永忠邦理事長出席)
9 月 4 日	・ 北海道労働局(雇用均等法指導員)による訪問調査
10 月 22 日	・ 役員視察研修 (函館市) <視察施設～(福)函館幸成会 特別養護老人ホーム 幸成園>
10 月 24 日	役員 8名 吉永忠邦理事長、中井保博理事長代理、長井洋子理事 工藤洋子理事、西村康德理事、松浦哲夫理事 本田正一監事、前田 寛施設長
10 月 26 日	・ 新しいちい荘視察 20名(社会福祉法人 当麻柏陽会 役員他)
12 月 4 日	・ 三役会議(吉永忠邦理事長、中井保博理事長代理、山崎幸夫理事長代理) ・ 役員の任期満了(平成27年12月9日)に伴う改選の結果、次のとおり理事会で決定 する 理事 吉永忠邦、中井保博、長井洋子、工藤洋子、西村康德、松浦哲夫 前田 寛の各氏 監事 本田正一、桃井正昭
12 月 7 日	・ 法人役員・施設長専門研修(北海道社会福祉協議会主催) 役員 4名 吉永忠邦理事長、中井保博理事長代理、本田正一監事 前田 寛施設長
12 月 9 日	・ 山崎幸夫理事(理事長職務代理者) 退任
12 月 10 日	・ 理事の互選による理事長の選出 理事長 吉永忠邦 理事長職務代理者の指名 第1位 副理事長 中井保博 第2位 西村康德
12 月 21 日	・ 「社会福祉法人定款変更認可等決定通知書」(平成27年12月18日付岩福第1139 号)の受理 変更内容～「役員定数」理事 8名から7名、「副理事長の設置」他 (平成27年12月10日付「社会福祉法人定款変更認可申請書」を提出) <岩見沢市>
12 月 21 日	・ 介護保険法に基づく「変更届出書」の提出 変更内容～定款の変更、山崎幸夫理事の退任 <北海道空知総合振興局>
	・ 社会福祉法人変更登記 内容～理事 吉永忠邦の退任、就任 <札幌法務局>

年 月 日	事 業 内 容
平成28年	
1 月 6 日	<ul style="list-style-type: none"> ・ 新年祈願祭(吉永忠邦理事長出席)
2 月 4 日	<ul style="list-style-type: none"> ・ 「地方自治法による監査の実施」(佐直監査参事、清原主事) 出席役員～吉永忠邦理事長、本田正一監査
	<p style="margin-left: 40px;">「監査の結果について」(平成28年3月25日付 監委第3-183号)の受理 <北海道監査委員事務局総括監査課特別監査グループ></p>
3 月 1 日	<ul style="list-style-type: none"> ・ 新しいちい荘視察 8名(東北福祉大学教授他)
3 月 28 日	<ul style="list-style-type: none"> ・ 三役会議(吉永忠邦理事長、中井保博副理事長)
3 月 31 日	<ul style="list-style-type: none"> ・ 松浦哲夫理事 退任

4. 施設運営状況

(1) 職員の状況

① いちい荘の職員の職種・員数

(平成28年3月末日現在)

職 種	職 名	現員	専 従		兼 務		常勤 換算	常勤 換算 合計
			常勤	非常勤	常勤	非常勤		
管 理 者	施設長兼事務長	(1)			(1)		0.5	0.5
医 師	嘱託医師	(1)				(1)	0.1	0.1
生活相談員	生活相談員兼介護支援 専門員	1			1		0.9	0.9
介護職員	介護主幹	1	1				1.0	21.0
	介護副主任	1	1				1.0	
	介護係	10	10				10.0	
	介護係（準職員）	9	9				9.0	
看護職員	健康管理係長	1	1				1.0	2.88
	健康管理係（準職員）	1	1				1.0	
	健康管理係 （臨時職員）	1		1			0.88	
栄 養 士	管理栄養士	1	1				1.0	1.0
機能訓練指導員	機能訓練指導員 （臨時職員）	(1)				(1)	0.17	0.17
介護支援専門員	生活相談員兼介護支援 専門員	(1)			(1)		0.1	0.3
	介護係長兼介護支援専 門員	1			1		0.2	
事務職員	介護係長	(1)			(1)		0.8	2.8
	総務係長	1	1				1.0	
	介護事務（準職員）	1	1				1.0	
そ の 他	用務員（準職員）	1	1				1.0	1.45
	清掃員（臨時職員）	1		1			0.45	
計		31 (5)	28	2	1 (3)	(2)	31.10	

※ （ ）は、他職種又は他施設との兼務

② 新しいちい荘の職員の職種・員数

(平成28年3月末日現在)

職 種	職 名	現員	専 従		兼 務		常勤 換算	常勤 換算 合計
			常勤	非常勤	常勤	非常勤		
管 理 者	施設長兼事務長	1			1		0.5	0.5
医 師	嘱託医師	(1)				(1)	0.1	0.1
生活相談員	生活相談員	1	1				1.0	1.0
介護職員	介護主任	1	1				1.0	39.95
	介護副主任	1	1				1.0	
	介護係	22	22				22.0	
	介護係（準職員）	15	15				15.0	
	介護係（臨時職員）	2		2			0.95	
看護職員	看護主任	1	1				1.0	4.00
	健康管理係	1	1				1.0	
	健康管理係（準職員）	2	2				2.0	
栄 養 士	管理栄養士	1	1				1.0	1.0
機能訓練指導員	機能訓練指導員 （臨時職員）	1				1	0.18	0.18
介護支援専門員	介護支援専門員	1	1				1.0	1.0
事務職員	総務主任	1	1				1.0	3.0
	総務係	1	1				1.0	
	総務係（準職員）	1	1				1.0	
計		53 (1)	49	2	1	1 (1)	50.73	

※ () は、他職種又は他施設との兼務

③ 職員の採用・退職

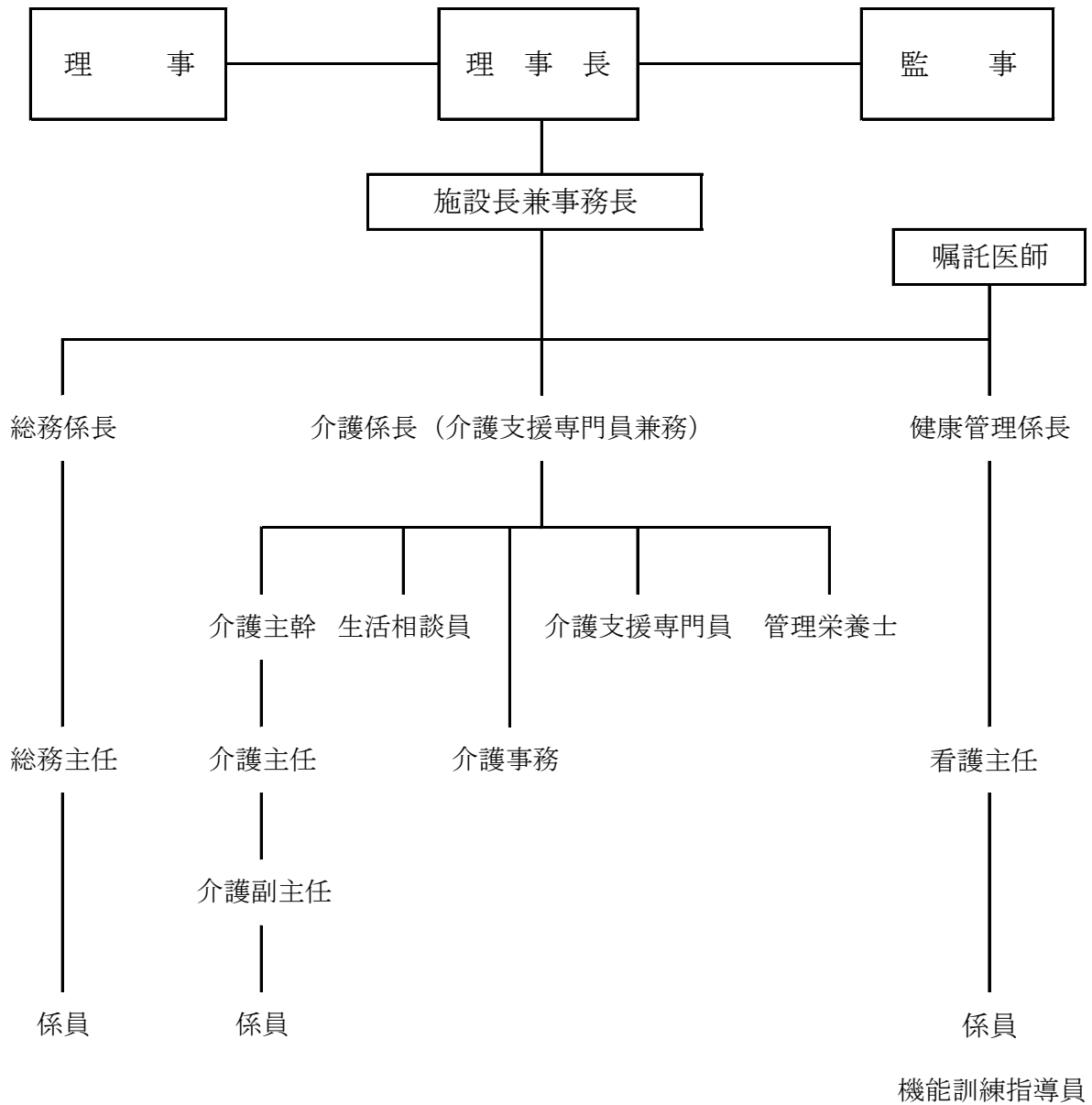
(平成28年3月末日現在)

	日付	職種	雇用形態	人数	備 考
採用	平成27年4月1日	看護職員	正職員	1名	
			準職員	2名	
		介護職員	準職員	8名	内新卒 2名、定年後の再雇用 1名 内5名は8/1付で正職員
		生活相談員	正職員	1名	
		事務職員	準職員	1名	8/1付で正職員
		用務員	準職員	1名	
	平成27年4月6日	介護職員	準職員	1名	
	平成27年4月22日	介護職員	臨時職員	1名	5/1付で準職員
	平成27年5月7日	介護職員	臨時職員	1名	6/1付で準職員
	平成27年5月18日	介護職員	臨時職員	1名	6/1付で準職員
	平成27年7月13日	介護事務職員	準職員	1名	
	平成27年8月24日	介護職員	臨時職員	1名	
	平成27年9月14日	介護職員	準職員	1名	
	平成27年10月11日	介護職員	準職員	1名	
平成27年11月1日	介護事務職員	準職員	1名		
平成28年1月12日	清掃員	臨時職員	1名		
計				24名	

	日付	職種	雇用形態	人数	備 考
退職	平成27年5月15日	介護職員	準職員	1名	
	平成27年6月30日	栄養士	正職員	1名	
	平成27年7月31日	介護事務職員	準職員	1名	
	平成27年8月23日	介護職員	準職員	1名	
	平成27年8月27日	介護職員	臨時職員	1名	
	平成27年12月25日	介護職員	準職員	1名	
	平成27年12月30日	介護職員	準職員	1名	
	平成28年2月29日	看護職員	正職員	1名	
	平成28年3月31日	介護主幹	正職員	1名	定年による退職
		介護職員	正職員	1名	定年による退職
		介護支援専門員	正職員	1名	定年による退職
介護職員		正職員	1名		
介護職員		準職員	4名		
清掃員	臨時職員	1名			
計				17名	

④ 組織機構図

(平成28年3月末日現在)



⑤ 業務委託

- ・警備業務
空知パブリックメンテナンス (株)
- ・リネンリース業務
(福) 北海道光生舎
- ・給食業務
日清医療食品 (株)
- ・清掃業務
(株) 特殊衣料
- ・洗濯業務
(株) ワタキュークリーン

(2) 職員の研修状況

① 北海道・空知老人福祉施設協議会

研 修 会 名	職 種	人 数	研 修 日	研 修 地
全道老人福祉施設研究大会	施設長	1	7月9日・10日	札幌市
平成27年度社会福祉法人・社会福祉施設ブロック研修会	事務職員	2	8月5日	札幌市
生活指導員・相談員等研修会 (前期)	生活相談員	2	6月23日	深川市
介護職員研修会	介護職員	3	11月8日・29日	芦別市
第2回空知管内個別ケア部会 研修会	介護職員	2	10月16日	浦臼町
第3回空知管内個別ケア部会 研修会	介護職員	2	2月17日	深川市
社会福祉施設管理・運営セミナー	事務職員	1	11月10日	札幌市
介護認定調査員新任研修会	介護支援専門員	1	5月8日	岩見沢市
社会福祉法人経営者セミナー	施設長	1	6月29日	札幌市
第2回介護支援専門員等部会 研修会	介護支援専門員	2	11月9日	岩見沢市

② 空知総合振興局保健環境部保健行政室（岩見沢保健所）

研 修 会 名	職 種	人 数	研 修 日	研 修 地
特定給食施設等栄養管理研修会	栄養士	1	9月30日	岩見沢市
南空知圏域感染症予防研修会	看護職員	1	10月6日	岩見沢市

③ 社会福祉研修所

研 修 会 名	職 種	人 数	研 修 日	研 修 地
新任介護職員研修会	介護職員	3	6月10日・11日 8月6日・7日 12月10日・11日	札幌市
介護職員専門研修 I	介護職員	1	12月3日・4日	札幌市
看護師専門研修会	看護職員	1	9月30日 10月1日	札幌市
新任栄養士研修会	栄養士	1	7月16日・17日	札幌市
社会福祉法人経営実務セミナー	施設長 事務職員	2	2月18日	札幌市

④ 栄養士会

研 修 会 名	職 種	人 数	研 修 日	研 修 地
北海道栄養士会空知支部 春期研修会並びに定期総会	栄養士	2	4月17日	岩見沢市
北海道栄養士会空知支部 秋期研修会	栄養士	1	9月29日	深川市
岩見沢地区栄養士会 春期研修会並びに総会	栄養士	1	5月27日	岩見沢市

⑤ そ の 他

研 修 会 名	職 種	人 数	研 修 日	研 修 地
新人社員研修会 (空知信用金庫主催)	介護職員	2	6月2日	岩見沢市
介護支援専門員更新研修 (前期)	介護支援専門員	1	7月13・14日 8月5日	札幌市
介護支援専門員更新研修 (後期)	介護支援専門員	1	9月24日～25日 10月26日～28日	札幌市

人事管理研修会	事務職員	1	10月6日	札幌市
介護認定調査員新任研修	介護支援専門員	1	5月8日	岩見沢市
マイナンバー メンタルヘルスセミナー	事務職員	1	6月15日	札幌市
接遇講習会	介護職員	1	6月17日	札幌市
ひもときシート勉強会	介護職員	1	6月20日	岩見沢市
マイナンバーセミナー	事務職員	1	7月15日	札幌市
介護福祉士実習指導者講習会	介護職員	1	9月19日～20日 10月3日～4日	札幌市
危険物取扱者保安講習会	栄養士	1	10月6日	札幌市
認知症介護実践研修会	看護職員	1	10月16日～17日 10月19日～22日 11月9日	札幌市
北海道 ブロックミーティングIN札幌	介護職員	1	10月22日～23日	札幌市
退職共済実務研修会	事務職員	1	11月10日	札幌市
事業所内虐待防止研修会	介護職員	4	11月26日	岩見沢市
自己評価研修会	生活相談員	2	12月12日	札幌市
介護保険施設等集団指導	事務職員 生活相談員	2	12月15日	岩見沢市
介護事務講座	介護事務員	1	2月3日 10日・17日	札幌市
個室ユニット型特養 視察研修	栄養士	1	3月14日	札幌市
ストレスチェック 実施者養成研修会	看護職員	1	3月23日	札幌市

(3) 職員の月間行事

月	行事内容	委員会・会議
4月		第1回感染症対策委員会
5月	いちい荘床ワックスかけ（介護員室等）	第2回感染症対策委員会
6月	いちい荘・新しい荘消防訓練 新しい荘床ワックスかけ（ホール等）	第3回感染症対策委員会
7月		第4回感染症対策委員会 第3回介護事故防止委員会
8月	健康診断・腰痛検査	第5回感染症対策委員会
9月	健康診断・腰痛検査	第6回感染症対策委員会 第1回入居判定委員会
10月	いちい荘・新しい荘合同消防訓練	第7回感染症対策委員会
11月		第8回感染症対策委員会
12月	大掃除	第9回感染症対策委員会 第2回入居判定委員会 介護事故防止委員会
1月	健康診断・腰痛検査	第10回感染症対策委員会
2月	消防訓練（夜間検証）岩見沢消防本部説明会 健康診断・腰痛検査	第11回感染症対策委員会
3月		第12回感染症対策委員会 第3回入居判定委員会 身体拘束廃止委員会
毎月		管理運営会議、行事会議 給食会議、サービス担当者会議

(4) 施設及び設備の保守管理

① 施設及び設備の保守管理の状況

	実 施 内 容	実施月
1	消防設備点検等点検	5・10月
2	自動ドア保守点検	5・12・1月
3	電気工作物巡視点検	5・7・9 11・1・3月
4	ボイラー保守点検及びストレーナーの点検・清掃	10月
5	厨房排水分離層掃除	4・6・8月
6	し尿浄化槽保守点検	毎月2回
7	浄化槽汚泥引抜	4月
8	浄化槽検査	8月
9	簡易専用水道検査	2月
10	地下タンク保守点検	9月
11	ばい煙測定	11月
12	エレベーター保守点検	1・2・3月
13	分煙機保守点検	5・8・11・2月

② 非常災害危険等防止の状況

	実 施 内 容	実施月日
1	消防署立ち入り検査	6月8日
2	〃	10月9日

5. 介護の状況～いちい荘

(1) 入退所者の状況

① 入所者延べ数

月	4月	5月	6月	7月	8月	9月	
延べ数	1,419	1,471	1,396	1,413	1,434	1,347	
利用率	94.6%	94.9%	93.1%	91.2%	92.5%	89.8%	
月	10月	11月	12月	1月	2月	3月	合計
延べ数	1,453	1,452	1,535	1,529	1,380	1,494	17,323
利用率	93.7%	96.8%	99.0%	98.6%	95.2%	96.4%	94.7%

② 新規入所の状況

区分		入所者総数
家庭		7
社会福祉施設	養護老人ホーム	0
	軽費老人ホーム	0
	認知症高齢者グループホーム	2
	その他	1
介護老人保健施設		3
病院		10
その他		0
合計		23

③ 退所の状況

区分		退所者総数
家庭		0
社会福祉施設	新しいちい荘	1
	養護老人ホーム	0
	軽費老人ホーム	0
	認知症高齢者グループホーム	0
介護老人保健施設		0
病院		6
その他		1
死去		14
合計		22

④ 入所者数及び平均年齢（平成28年3月末現在）

	男性	女性	計
入所者数	15	34	49
平均年齢	81.1	86.7	85.0

⑤入所期間別人数

入所期間	人数
6ヵ月未満	10
6ヵ月以上 1年未満	13
1年以上 3年未満	9
3年以上 5年未満	7
5年以上 10年未満	10
10年以上	0
計	49

⑥各月初日現在入所者数

	要介護1	要介護2	要介護3	要介護4	要介護5	計	平均介護度
4月	0	1	6	26	15	48	4.15
5月	0	0	8	25	16	49	4.16
6月	0	0	7	24	16	47	4.19
7月	0	2	8	25	13	48	4.02
8月	0	2	8	24	13	47	4.02
9月	1	1	8	21	15	46	4.04
10月	1	1	10	21	16	49	4.02
11月	1	2	10	21	16	50	3.98
12月	1	2	10	21	16	50	3.98
1月	1	2	11	21	15	50	3.94
2月	1	2	11	20	15	49	3.94
3月	1	2	13	17	16	49	3.92

⑦要介護度別・自立度判定基準別入所者

	自立	ランク I	ランク II	ランク III	ランク IV	ランク M	不明	計
要介護1	0	1	0	0	0	0	0	1
要介護2	0	2	0	0	0	0	0	2
要介護3	0	2	7	3	1	0	0	13
要介護4	0	2	3	5	7	0	0	17
要介護5	0	1	1	8	6	0	0	16
計	0	8	11	16	14	0	0	49

(2) 入所者に対する処遇等の実施状況

①移 動

性別 \ 区分	歩行自立	介助歩行	補助具使用	寝たきり（車椅子使用）				計
				車椅子自立	自力操作	介助	不可	
男	1	1	1	2	4	6	0	15
女	0	3	3	2	5	21	0	34
計	1	4	4	4	9	27	0	49

②食 事

性別 \ 区分	自立	見守り	一部介助	全面介助	計
男	5	5	3	2	15
女	8	5	13	8	34
計	13	10	16	10	49

③入 浴

性別 \ 区分	一般浴	中間浴	特殊浴	計
男	5	8	2	15
女	8	7	19	34
計	13	15	21	49

④着脱衣

性別 \ 区分	自立	見守り	一部介助	全面介助	計
男	2	4	6	3	15
女	3	8	11	12	34
計	5	12	17	15	49

⑤排 泄

性別 \ 区分	トイレ	ポータブル トイレ 他	オムツ	計	備 考
男	9 (8)	0 (1)	6 (6)	15 (15)	() は夜間
女	15 (6)	0 (2)	19 (26)	34 (34)	
計	24 (14)	0 (3)	25 (32)	49 (49)	

(3) 短期入所生活介護利用状況

①利用者延べ数

月		予防短期	短期	計	利用率	平均介護度
4月	実人員	0	20	20	66.7%	2.7
	延利用数	0	200	200		
	平均利用者数	0.0	6.7	6.7		
5月	実人員	0	22	22	68.7%	2.3
	延利用数	0	213	213		
	平均利用者数	0	6.9	6.9		
6月	実人員	0	17	17	58.0%	2.6
	延利用数	0	174	174		
	平均利用者数	0.0	5.8	5.8		
7月	実人員	0	24	24	63.9%	2.7
	延利用数	0	198	198		
	平均利用者数	0.0	6.4	6.4		
8月	実人員	0	17	17	52.3%	2.6
	延利用数	0	162	162		
	平均利用者数	0.0	5.2	5.2		
9月	実人員	0	23	23	55.0%	2.6
	延利用数	0	165	165		
	平均利用者数	0.0	5.5	5.5		
10月	実人員	0	18	18	72.3%	2.4
	延利用数	0	224	224		
	平均利用者数	0.0	7.2	7.2		
11月	実人員	0	24	24	71.3%	2.4
	延利用数	0	214	214		
	平均利用者数	0.0	7.1	7.1		
12月	実人員	0	18	18	67.1%	3
	延利用数	0	208	208		
	平均利用者数	0.0	6.7	6.7		
1月	実人員	0	19	19	65.2%	3
	延利用数	0	202	202		
	平均利用者数	0.0	6.5	6.5		
2月	実人員	1	21	22	85.4%	2.8
	延利用数	6	233	239		
	平均利用者数	0.2	8.3	8.5		
3月	実人員	0	21	21	79.7%	2.8
	延利用数	0	247	247		
	平均利用者数	0.0	8.0	8.0		
計	実人員	1	244	245	66.8%	2.7
	延利用数	6	2,440	2,446		

(4) 苦情の状況

※苦情件数 0 件

(5) 身体拘束の状況

※身体拘束件数 0 件

(6) 地域との交流

- ・市老連カラオケ部会、真樹の会等慰問の受け入れ。
- ・ 7月11日（土） 福祉村夏祭り 参加（12名）
- ・ 7月24日（金） 栗沢地区芸能部会との交流会 参加（12名）
- ・ 11月2日（月） 市民文化祭栗沢地区展示発表会 作品出展及び参加（11名）

6. 介護の状況～新しいちい荘

(1) 入退所者の状況

① 入所者延べ数

月	4月	5月	6月	7月	8月	9月	
延べ数	1,814 (8)	2,187 (23)	2,260 (9)	2,458	2,431	2,339	
利用率	75.6%	88.2%	94.2%	99.1%	98.0%	97.5%	
月	10月	11月	12月	1月	2月	3月	合計
延べ数	2,349	2,245	2,329	2,420	2,285	2,418	27,535 (40)
利用率	94.7%	93.5%	93.9%	97.6%	98.5%	97.5%	94.0%

※ () 内は、短期入所利用人数の再掲

② 新規入所の状況

区分		入所者総数
家庭		14
社会福祉施設	養護老人ホーム	0
	軽費老人ホーム	0
	認知症高齢者グループホーム	2
	その他	2
介護老人保健施設		6
病院		13
その他		0
合計		37

③ 退所の状況

区分		退所者総数
家庭		1
社会福祉施設	新しいちい荘	0
	養護老人ホーム	0
	軽費老人ホーム	0
	認知症高齢者グループホーム	1
介護老人保健施設		0
病院		12
その他		0
死去		5
合計		19

④ 入所者数及び平均年齢（平成28年3月末現在）

	男性	女性	計
入所者数	21	57	78
平均年齢	84.5	87.9	87.01

⑤入所期間別人数

入所期間	人数
6ヵ月未満	11
6ヵ月以上 1年未満	19
1年以上 3年未満	48
3年以上 5年未満	0
5年以上 10年未満	0
10年以上	0
計	78

⑥各月初日現在入所者数

	要介護1	要介護2	要介護3	要介護4	要介護5	計	平均介護度
4月	1	12	23	21	3	60	3.2
5月	1	13	28	22	5	69	3.2
6月	1	13	30	24	7	75	3.3
7月	1	13	33	24	8	79	3.3
8月	1	13	33	24	9	80	3.3
9月	1	13	33	25	8	80	3.3
10月	1	12	31	25	9	78	3.4
11月	1	12	30	26	10	79	3.4
12月	2	12	27	28	10	79	3.4
1月	3	11	28	28	8	78	3.3
2月	4	10	31	29	6	80	3.3
3月	3	11	31	27	6	78	3.3

⑦要介護度別・自立度判定基準別入所者

	自立	ランク I	ランク II	ランク III	ランク IV	ランク M	不明	計
要介護1	0	2	1	0	0	0	0	3
要介護2	0	1	7	3	0	0	0	11
要介護3	0	1	17	12	3	0	0	33
要介護4	0	3	9	10	4	0	0	26
要介護5	0	0	0	3	2	0	0	5
計	0	7	34	28	9	0	0	78

(2) 入所者に対する処遇等の実施状況

①移 動

区分 性別	歩行自立	介助歩行	補助具使用	寝たきり（車椅子使用）				計
				車椅子 自立	自力操作	介助	不可	
男	3	2	1	4	5	6	0	21
女	7	5	6	13	5	21	0	57
計	10	7	7	17	10	27	0	78

②食 事

区分 性別	自立	見守り	一部介助	全面介助	計
男	15	4	1	1	21
女	35	14	6	2	57
計	50	18	7	3	78

③入 浴

区分 性別	個 浴	特 殊 浴	計
男	19	2	21
女	55	2	57
計	74	4	78

④着脱衣

区分 性別	自立	見守り	一部介助	全面介助	計
男	6	3	8	4	21
女	9	19	14	15	57
計	15	22	22	19	78

⑤排 泄

区分 性別	ト イ レ	ポ ー タ ブ ル ト イ レ 他	オ ム ツ	計	備 考
男	16 (10)	0 (2)	5 (9)	21 (21)	() は夜間
女	40 (36)	0 (1)	17 (20)	57 (57)	
計	56 (46)	0 (3)	22 (29)	78 (78)	

(3) 苦情の状況

①苦情件数 7 件

②苦情原因

説明不足	2 件
職員の態度	2 件
サービス量の不足	1 件
サービスの低下	2 件

(4) 身体拘束の状況

※身体拘束件数 0 件

(5) 地域との交流

- ・ 7月11日（土） 福祉村夏祭り 参加（20名）
- ・ 7月24日（金） 栗沢地区芸能部会との交流会 参加（21名）
- ・ 11月2日（月） 市民文化祭栗沢地区展示発表会 作品出展及び参加（10名）

7. 食事の状況

(平成28年3月末現在)

(1) 1人当たりの栄養摂取量の基準と実績

	エネルギー (kcal)	たんぱく質 (g)	脂質 (g)	炭水化物 (g)	カルシウム (mg)	鉄 (mg)	ビタミ			
							A(ug)	B ₁ (mg)	B ₂ (mg)	C(mg)
栄養 基準量	1,543	52.2	38.6	231	622	6.2	684	0.97	1.07	100
栄養量	1,567	56.1	41.9	236	687	8.9	364	1.33	1.04	79
充足率	102%	107%	109%	102%	110%	144%	53%	137%	97%	79%

(2) 栄養摂取バランス

	炭水化物	脂質	たんぱく質
エネルギー比率	61.6%	24.0%	14.3%
基準	50~70%	15~25%	20%未満

(3) 1人当たりの給食食糧構成の基準と実績

(単位:g/1日)

	穀類			いも類	大豆製品	果実類	緑黄色野菜	淡色野菜	動物性食品	牛乳	計
	こめ	パン	めん								
基準	183	13	10	47.2	21.7	68.6	86.2	155	134.4	131	850.1
実績	179	3.7	21.1	31.3	33.8	33.1	94.8	157	139.8	177	870.6
達成率	98%	28%	211%	66%	156%	48%	110%	101%	104%	135%	106%

(4) 主菜と副菜の形態状況

(単位:人)

種類	形(常食)	一口大	1cm大	粗刻み	みじん	ミキサー食	計
いちい荘	11	5	7	9	12	5	49
新しいちい荘	36	20	9	10	2	1	78

(5) ごはんと粥食の状況

(単位:人)

種類	ごはん	粥食	計
いちい荘	13	36	49
新しいちい荘	55	23	78

(6)選択食実施状況

月	日	選択実施回数	内 容
4月	10日、16日	2回	きつねうどん、ラーメン等の希望選択
5月	1日、7日、14日、 21日、27日	5回	選択食の日 にゅうめん、そば、そば・うどんの選択、か に玉井・牛井、ラーメン・うどんの希望選択
6月	2日、11日、19日、 22日、25日、29日	6回	親子丼・中華丼の選択、ラーメン、うどん・そばの選択、 パンの選択、カレーうどん、しょうゆラーメンの希望選択
7月	7日、10日、16日、 20日、28日、30日	6回	そうめん、鶏照り焼き丼・中華丼の選択、とろろそば、 しょうゆラーメン、パンの選択、うどん・そばの選択
8月	5日、11日、14日、 21日、25日、27日	6回	うどん、冷やしラーメン、中華丼・牛丼の選択、そうめ ん、パンの選択、うどん・そばの選択
9月	4日、8日、10日、 15日、16日、24日	6回	うどん、かき揚げ丼・親子丼の選択、うどん・そばの選 択、パンの選択、きしめん、ラーメン
10月	5日、6日、16日、 19日、28日、30日	6回	鶏照り焼き丼・さんま照り焼き丼の選択、うどん・そばの 選択、うどん、うどん・そばの選択、きしめん、パンの選 択
11月	4日、9日、16日、 20日、26日、27日	6回	ラーメン、とろろソバ、牛丼・鮭の二色丼の選択、うど ん、パンの選択、かき揚げうどん・肉うどんの選択
12月	2日、10日、15日、 18日、22日、24 日、31日	7回	かしわうどん・そばの選択、うどん、鶏そばろ丼・中華丼 の選択、パンの選択、きしめん、ラーメン、うどん・そば の選択
1月	8日、15日、21日、 25日、27日、28日	6回	うどん、スパゲティー、ラーメン、生寿司の選択、たぬき うどん・かしわうどんの選択、パンの選択
2月	2日、8日、18日、 24日、25日、26日	6回	そば、じゃじゃ麺、きつねうどん・卵とじうどんの選択、 パンの選択、たらこスパゲッティー、牛丼・中華丼の選 択
3月	2日、7日、16日、 22日、23日、25 日、29日	7回	ラーメン、うどん・そばの選択、たぬきうどん・きつねうど んの選択、生寿司の選択、牛丼・鮭の二色丼の選択、 にゅうめん、パンの選択

8. 健康管理の状況～いちい荘

(1) 医療機関別受診状況

医療機関名	診療科目	通院実績		入院実績	
		実人数	延人数	実人数	延人数
岩見沢市立栗沢病院	内科	53	117	27	32
	外科	12	16	0	0
三嶋歯科栗沢院	歯科	5	19	0	0
岩見沢市立総合病院	内科	2	4	4	4
	脳外科	1	1	1	1
	眼科	1	2	0	0
	皮ふ科	6	16	0	0
	泌尿器科	1	1	0	0
北海道中央労災病院	内科	1	11	2	3
	外科	1	1	0	0
北海道中央労災病院 せき損センター	整形外科	1	2	0	0
岩見沢レディースクリニック	婦人科	1	1	0	0
宮本泌尿器科医院	泌尿器科	3	5	0	0
松本皮フ科クリニック	皮ふ科	1	1	0	0
はなだ皮膚科クリニック	皮膚科	3	6	0	0
野宮病院	精神科	1	2	0	0
岩見沢脳神経外科	脳外科	3	4	1	1
北翔会病院	整形外科	1	4	0	0
にしざわ耳鼻咽喉科	耳鼻科	1	1	0	0
計		98	214	35	41

(2) 利用者の定期検診実施状況

医療機関名	実施月日	検診内容
岩見沢市立栗沢病院	年1回	胸部レントゲン撮影、採血

(3) 機能訓練実施状況

月	回数		月	回数		月	回数		回数
4月	7		8月	7		12月	6		合計 54
5月	3		9月	3		1月	4		
6月	6		10月	5		2月	2		
7月	5		11月	4		3月	2		
小計	21		小計	19		小計	14		

(4) インフルエンザ混合ワクチン接種状況

月	実 施 人 数
11月	利用者48名、職員26名

(5) 感染症対策委員会協議内容

月	内 容
4月	結核対策について
5月	ノロウイルス対策について
6月	MRSA(メチシリン耐性黄色ブドウ球菌) 感染対策利用者の対応について
7月	MRSA(メチシリン耐性黄色ブドウ球菌) 感染対策利用者の対応について
8月	MRSA感染利用者の確認について
9月	MRSA感染症マニュアルについて
10月	インフルエンザ対策について (外部講師による講義と演習14日・21日実施)
11月	インフルエンザ対策について
12月	感染症発生時の洗濯について (業者の資料に基づく口頭説明)
1月	ウイルス性胃腸炎対策について
2月	ノロウイルス対策マニュアルの検討について
3月	インフルエンザ対策について

9. 健康管理の状況～新しいちい荘

(1) 医療機関別受診状況

医療機関名	診療科目	通院実績		入院実績	
		実人数	延人数	実人数	延人数
岩見沢市立栗沢病院	内科	70	146	18	23
	外科	20	57	0	0
三嶋歯科栗沢院	歯科	10	30	0	0
岩見沢市立総合病院	内科	5	8	4	4
	脳外科	8	8	1	1
	眼科	3	3	0	0
	皮膚科	3	12	0	0
	泌尿器科	3	13	1	1
	整形外科	2	2	0	0
	耳鼻科	1	4	0	0
	婦人科	1	2	0	0
北海道中央労災病院	内科	1	11	2	3
	外科	1	1	0	0
北海道中央労災病院 せき損センター	整形外科	1	2	0	0
宮本泌尿器科	泌尿器科	4	5	0	0
岩見沢脳神経外科	脳外科	2	2	1	1
北翔会病院	整形外科	1	4	0	0
	内科	1	2	0	0
かとう眼科	眼科	1	2	0	0
いわみざわ神経内科 ・内科CLINIC	神経内科	3	3	0	0
にしざわ耳鼻咽喉科クリニック	耳鼻科	2	2	0	0
北大病院	眼科	1	1	0	0
岩見沢保健所		1	1	0	0
計		145	321	27	33

(2) 利用者の定期検診実施状況

医療機関名	実施月日	検診内容
岩見沢市立栗沢病院	年1回	胸部レントゲン撮影、採血

(3) 機能訓練実施状況

月	回数	月	回数	月	回数	回数
4月	5	8月	6	12月	2	合計 46
5月	6	9月	3	1月	1	
6月	7	10月	3	2月	3	
7月	7	11月	1	3月	2	
小計	25	小計	13	小計	8	

(4) インフルエンザ混合ワクチン接種状況

月	実 施 人 数
11月	利用者74名、職員43名

(5) 感染症対策委員会協議内容

月	内 容
4月	結核対策について
5月	ノロウイルス対策について
6月	MRSA(メチシリン耐性黄色ブドウ球菌) 感染対策利用者の対応について
7月	MRSA(メチシリン耐性黄色ブドウ球菌) 感染対策利用者の対応について
8月	MRSA感染利用者の確認について
9月	MRSA感染症マニュアルについて
10月	インフルエンザ対策について (外部講師による講義と演習14日・21日実施)
11月	インフルエンザ対策について
12月	感染症発生時の洗濯について (業者の資料に基づく口頭説明)
1月	ウイルス性胃腸炎対策について
2月	ノロウイルス対策マニュアルの検討について
3月	インフルエンザ対策について