

令和5年度

事業報告書

社会福祉法人	栗沢福社会
特別養護老人ホーム	いちい荘
特別養護老人ホーム	新しいちい荘

目 次

1	総括	(1)
2	役員等名簿	(2)
3	理事会及び評議員会等の開催状況	(3)
4	監事監査の実施状況	(4)
5	法人事業等の実施状況	(5)
6	地域における公益的な取組の実施状況	(5)
7	施設運営状況	(6)
	(1) 組織機構図	(6)
	(2) 職員の状況	(7)
	(3) 職員の研修状況	(9)
	(4) 委員会・会議の状況	(10)
	(5) ボランティア団体等の状況	(10)
	(6) 要介護度別利用状況(いちい荘・いちい荘短期・新しいちい荘)	(11)
	(7) 利用者の状況	(14)
	(8) 待機者の状況	(20)
	(9) 行事等実施状況	(21)
	(10) 食事の提供状況	(22)
	(11) 喫茶の日、イベント食の実施状況	(22)
	(12) 健康管理の状況	(23)

1 総括

(1) 法人本部

- ① 令和5年度は、理事・監事の改選期にあたり、評議員会において退任した2名の理事の後任者を含む役員が選任されました。また、理事会において理事長の選定（再任）、新施設長の選任が行われました。
- ② 役員の研修については、「全国老人福祉施設大会・研究会議（岐阜市）」に参加し、事業運営の情報収集を行ってまいりました。
- ③ 経営組織のさらなる安定強化と人材育成や機構の構築を図るため、組織の効率化、及び透明性を図ってまいりました。
- ④ 介護報酬や関係法令の改正に対応するため、「虐待防止のための指針」や「業務継続計画（BCP）」及び「非常災害対策計画」を策定するとともに、介護職員等の処遇改善を進めるため関係規程等を整備・改正しました。
- ⑤ 令和5年度から拡大した育児休業については、男性職員2名が取得するなど仕事と家庭の両立促進や定着率向上を図ってまいりました。

(2) いちい荘・新しい荘

- ① 令和5年度の全体の稼働率は、ウィズコロナにおける新生活スタイルへの移行に合わせて短期入所を再開したこともあり、前年度より4.6ポイント増の93.0%まで回復することができました。
- ② 新型コロナウイルス感染症の重度化予防として、ご利用者・職員にワクチン接種を行うとともに、職員には定期的な抗原検査を実施するなど感染予防対策に取り組んでまいりました。また、ご家族との面会では、感染対策を講じつつ感染状況に応じて面会時間の延長や土日・祝日の面会の機会を設けました。
- ③ 4年ぶりに屋外で開催した「ふれあい夏まつり」をはじめ「くりさわ農業祭」などの地域イベントに参加するなど、交流機会の確保に努めてまいりました。
- ④ より快適な生活環境とするため、いちい荘特殊浴室の床改修を実施し、施設の環境整備を進めてまいりました。

2 役員等名簿

(1) 役員（理事・監事）

令和6年3月末現在

役職名	氏名	就任年月日	資格要件
理事長	前田 寛	令和5年6月16日	社会福祉事業の経営に関する見識を有する者
理事	岩田 章子	令和5年6月16日	地域の福祉の実情に通じている者
理事	中西 洋一	令和5年6月16日	社会福祉事業の経営に関する見識を有する者
理事	高柳 賢司	令和5年6月16日	地域の福祉の実情に通じている者
理事	木下 直人	令和5年6月16日	施設の管理者
理事	日笠 真知子	令和5年6月16日	地域の福祉の実情に通じている者
監事	小田 学	令和5年6月16日	社会福祉事業の経営に関する見識を有する者
監事	本田 雅義	令和5年6月16日	財務管理に関して見識を有する者

※任期=2年（令和7年6月定時評議員会終結時）

(2) 評議員会

令和6年3月末現在

役職名	氏名	就任年月日	資格要件
評議員	荒井 弘	令和3年6月18日	社会福祉法人の適正な運営に必要な識見を有する者
評議員	有澤 典子	令和3年6月18日	社会福祉法人の適正な運営に必要な識見を有する者
評議員	岡田 博孝	令和3年6月18日	社会福祉法人の適正な運営に必要な識見を有する者
評議員	鎌倉 英子	令和3年6月18日	社会福祉法人の適正な運営に必要な識見を有する者
評議員	川幡 譲	令和3年6月18日	社会福祉法人の適正な運営に必要な識見を有する者
評議員	杉村 義一	令和3年6月18日	社会福祉法人の適正な運営に必要な識見を有する者
評議員	林 和家	令和3年6月18日	社会福祉法人の適正な運営に必要な識見を有する者

※任期=4年（令和7年6月定時評議員会終結時）

(3) 評議員選任委員会

令和6年3月末現在

役職名	氏名	就任年月日	構成区分
委員	小田 学	令和3年6月18日	監事
委員	二ッ川 利彦	令和3年6月18日	外部委員
委員	干場 法美	令和3年6月18日	外部委員
委員	大橋 幸夫	令和3年6月18日	事務局員
委員	西村 綱祐	令和3年6月18日	事務局員

※任期=4年（令和7年6月定時評議員会終結時）

3 理事会及び評議員会等の開催状況

(1) 理事会

開催年月日	出席理事	出席監事	議決事項
第1回理事会 令和5年5月26日	6名	2名	<ol style="list-style-type: none"> 1 令和5年度 資金収支補正予算（第1号）について 2 令和4年度 事業報告について 3 令和4年度 計算関係書類及び財産目録について 4 理事・監事候補者の推薦について 5 定時評議員会の招集について
第2回理事会 令和5年6月16日	5名	2名	<ol style="list-style-type: none"> 1 理事長の選定について 2 特別養護老人ホームいちい荘及び新しい荘施設長の選任について
第3回理事会 令和5年10月26日	5名	2名	<ol style="list-style-type: none"> 1 令和5年度 資金収支補正予算（第2号）について 2 令和6年度 給食調理業務委託について
第4回理事会 令和6年3月25日	6名	2名	<ol style="list-style-type: none"> 1 令和5年度 資金収支補正予算（第3号）について 2 令和6年度 事業計画について 3 令和6年度 資金収支予算について 4 職員給与規程の一部改正について 5 準職員任用要綱の一部改正について 6 介護職員等処遇改善手当等支給要綱の制定について 7 特別養護老人ホームいちい荘 運営規程等の一部改正について

(2) 評議員会

開催年月日	出席評議員	出席理事	出席監事	議決事項
定時評議員会 令和5年6月16日	6名	1名	2名	<ol style="list-style-type: none"> 1 令和4年度 計算書類及び財産目録の承認について 2 理事及び監事の選任について

4 監事監査の実施状況

実施年月日	出席 監事	出席 職員	監 査 項 目
第1回監査 令和5年5月18日	2名	7名	1 令和4年度 事業報告等について 2 令和4年度 計算関係書類及び財産目録について
第2回監査 令和5年8月8日	2名	5名	1 令和5年度 社会福祉事業の会計状況について (令和5年4月～6月) 2 法人・施設の運営状況について (利用者現金管理、処遇関係) 3 職員処遇関係について
第3回監査 令和5年11月9日	2名	6名	1 令和5年度 社会福祉事業の会計状況について (令和5年7月～9月) 2 法人・施設の運営状況について (利用者現金管理、処遇関係) 3 職員処遇関係について
第4回監査 令和6年2月9日	2名	6名	1 令和5年度 社会福祉事業の会計状況について (令和5年10月～12月) 2 法人・施設の運営状況について (利用者現金管理、処遇関係) 3 職員処遇関係について

5 法人事業等の実施状況

年 月 日	事 業 内 容
令和5年	
4 月 5 日	・ 北海道議会議員選挙 不在者投票（入居者 41名）
4 月 19 日	・ 岩見沢市議会議員選挙 不在者投票（入居者 39名）
7 月 22 日	・ ふれあい夏まつり開催
7 月 27 日	・ 社会福祉法人変更登記 《札幌法務局》
9 月 1 日	・ いちい荘特殊浴室床改修工事
9 月 6 日	・ 第1回消防訓練
11 月 21 日	・ 職員永年勤続表彰（15名）
11 月 28 日	・ 役員研修（全国老人福祉施設大会・研究会議）《岐阜市》
令和6年	
1 月 4 日	・ 新年祈願祭
3 月 13 日	・ 第2回消防訓練（夜間想定）

6 地域における公益的な取組の実施状況

(1) 社会福祉法人等による利用者負担額の軽減

1 目 的

低所得者及び生活保護受給者に対し、社会福祉法人としての役割の一環として利用者負担額を軽減することにより、利用者の生活の安定及び介護保険制度の円滑な実施に資することを目的とする。

2 内 容

当法人が、該当する利用者の介護サービス料の1割、食費、居住費(滞在費)の4分の1相当を負担し、利用者負担を軽減する。

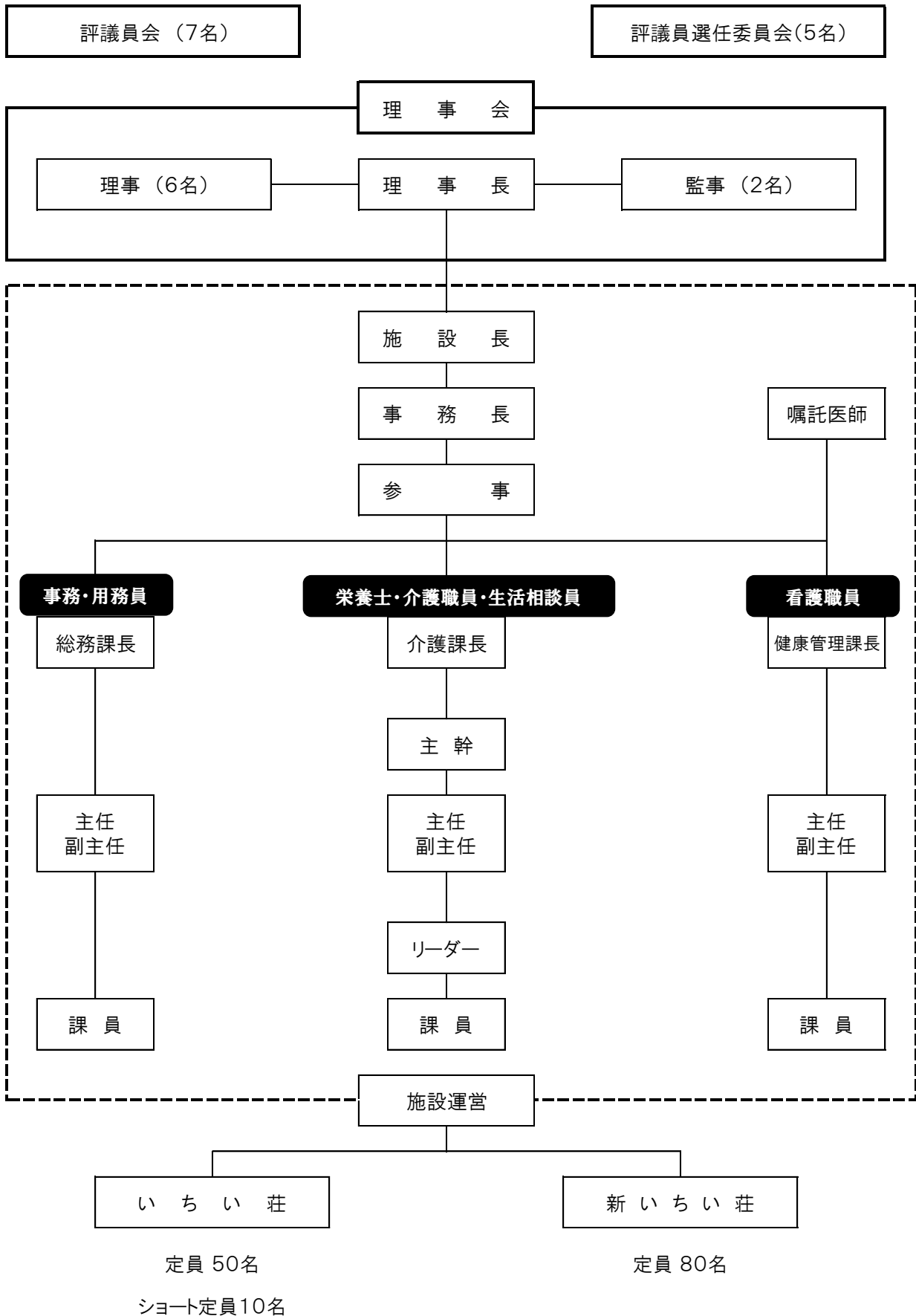
3 実 績

① いちい荘	延 65名	軽減額	409,969円
② 新しいちい荘	延 40名	軽減額	434,608円

7 施設運営状況

(1) 組織機構図

令和6年3月末現在



(2) 職員の状況

① 職員の職種・員数

令和6年3月末現在

職 種	区 分	現 員	いちい荘	新しいちい荘
施 設 長		1	(1)	(1)
生活相談員	主幹	1	—	1
	主任	1	1	—
介護職員	主幹	1	1	—
	主任	3	—	3
	副主任	2	1	1
	正職員	46	15	31
	準職員	2	1	1
	臨時職員	11	9	2
看護職員	健康管理課長	1		
	正職員	3	1	2
	準職員	3	1	2
	臨時職員	3	2	1
栄 養 士	管理栄養士	1	1	—
	栄養士	1	—	1
機能訓練指導員	臨時職員	(2)	(1)	(1)
介護支援専門員		(9)	(3)	(6)
事務職員	事務長	1		
	総務課長兼介護課長	1		
	副主任	1		
	正職員	3		
	準職員	1		
用務員	準職員	1		
清掃員	臨時職員	2	1	1
計		90		

※ () は、他職種、または他施設との兼務

② 職員の採用

区 分		職 種	雇用形態	人 数	備 考
採用	いちい荘	介護職員	正職員	2名	
			臨時職員	2名	
		看護職員	正職員	2名	
			臨時職員	1名	
	新しいちい荘	看護職員	正職員	1名	
		用務員	準職員	1名	
計				9名	

③ 職員の退職

区 分		職 種	雇用形態	人 数	備 考
退職	いちい荘	介護職員	正職員	1名	
			臨時職員	2名	契約期間満了
		看護職員	正職員	2名	
	新しいちい荘	施設長	正職員	1名	
		介護職員	正職員	3名	うち1名定年退職
		事務職員	正職員	1名	定年退職
計				10名	

(3) 職員の研修状況

① 一般研修

研 修 会 名	参加職員(職種)	開催地	人 数	主 催
施設長研修会	施設長	札幌市	1名	空知老人福祉施設協議会
管理職研修	総務課長	札幌市	1名	北海道民間共済会
多職種連携人材育成研修会	生活相談員	市内	2名	空知老人福祉施設協議会
介護技術向上研修会	介護職員	芦別市	2名	
生活相談員等研修会	生活相談員	砂川市	1名	
介護支援専門員部会研修会	介護支援専門員	栗山町	4名	
特定給食施設等栄養業務担当者研修会	栄養士	市内	1名	空知総合振興局
感染症対応力向上研修	看護職員	市内	1名	
実習指導者講習会	介護職員	札幌市	1名	北海道介護福祉士会
認知症介護研修 アンガーマネジメント研修	介護職員	(施設内)	57名	
社会保険事務講習会	事務職員	市内	1名	岩見沢年金事務所

② オンライン研修

研 修 名	参加職員(職種)	人 数	主 催
感染症予防研修会	事務職員 看護職員 介護職員 生活相談員	5名	空知総合振興局
集団指導及び感染症研修会	事務職員 看護職員 介護職員 生活相談員	5名	
認知症介護基礎研修	介護職員	3名	北海道老人福祉施設協議会
施設ケアマネ新任研修	介護支援専門員	6名	北海道介護支援専門員協会
社会保険説明会	事務職員	1名	岩見沢年金事務所

(4) 委員会・会議の状況

① 委員会

委員会名	計画	実績	摘要
入居判定委員会	年4回以上	4回	第三者委員・施設職員
苦情解決委員会	年1回以上	1回	第三者委員・施設職員
介護事故防止委員会	年4回以上	4回	施設職員
身体拘束廃止委員会	年4回以上	4回	施設職員
感染症対策委員会	年4回以上	12回	施設職員
衛生委員会	月1回以上	12回	施設職員

② 会議

会議名	計画	実績	摘要
全体会議	月1回	12回	
職員会議	年1回以上	1回	施設長講話
管理運営会議	月1回	12回	
ユニット会議	月1回以上	24回	新しい荘2階
		24回	新しい荘3階
サービス担当者会議	月2回以上	103回	新規入居者＝入居時に実施
		72回	既存入居者＝半年に1回実施
行事会議	随時	12回	
給食会議	月1回	12回	

(5) ボランティア団体等の状況

団体名	延人数	奉仕内容
いちいの会	75	寝具交換等（いちい荘 月2回）
澄の会	81	習字クラブ（月2回）
栗沢仏教会	7	法話会（いちい荘）
真樹の会他	15	慰問、演芸披露等
計	178	

(6) 要介護度別利用状況

【いちい荘】

月		要 介 護					計	1日平均 在所者数	利用率	平均 介護度	入 所	退 所
		1	2	3	4	5						
4 月	実人員	0	1	8	24	17	50	48.8	97.7%	4.14	1	0
	延利用数	0	27	240	704	494	1,465					
5 月	実人員	0	0	8	22	20	50	45.1	90.2%	4.25	3	4
	延利用数	0	0	220	608	570	1,398					
6 月	実人員	0	0	8	20	21	49	47.8	95.5%	4.26	2	1
	延利用数	0	0	240	581	612	1,433					
7 月	実人員	0	0	8	20	20	48	48.0	96.0%	4.25	0	0
	延利用数	0	0	248	620	620	1,488					
8 月	実人員	0	0	10	20	19	49	48.5	97.0%	4.18	1	1
	延利用数	0	0	303	620	581	1,504					
9 月	実人員	0	0	10	21	18	49	47.9	95.7%	4.18	0	0
	延利用数	0	0	276	630	530	1,436					
10 月	実人員	0	0	9	24	17	50	48.2	96.4%	4.15	2	2
	延利用数	0	0	279	706	509	1,494					
11 月	実人員	0	0	11	26	14	51	47.8	95.6%	4.04	2	2
	延利用数	0	0	322	732	380	1,434					
12 月	実人員	0	0	11	26	14	51	47.8	95.6%	4.04	2	4
	延利用数	0	0	331	763	388	1,482					
1 月	実人員	0	0	9	27	13	49	47.4	94.7%	4.08	2	0
	延利用数	0	0	270	804	394	1,468					
2 月	実人員	0	0	11	27	12	50	48.2	96.4%	4.05	2	3
	延利用数	0	0	273	783	342	1,398					
3 月	実人員	0	0	11	28	12	51	49.3	98.6%	4.00	2	1
	延利用数	0	0	341	844	344	1,529					
計	実人員	0	1	114	285	197	597	47.9	95.8%	4.14	19	18
	延利用数	0	27	3,343	8,395	5,764	17,529					

【いちい荘短期】

月		要支援	要 介 護					計	利用率	平均 介護度
			1	2	3	4	5			
4月	実人員	0	0	0	2	1	4	7	47.3%	4.73
	延利用数	0	0	0	6	26	110	142		
5月	実人員	0	2	0	3	1	4	10	46.8%	4.03
	延利用数	0	4	0	58	8	75	145		
6月	実人員	1	3	3	4	3	1	15	65.3%	3.08
	延利用数	3	12	29	95	39	18	196		
7月	実人員	1	1	2	7	2	0	13	64.2%	3.02
	延利用数	3	3	31	116	46	0	199		
8月	実人員	1	2	2	6	3	0	14	63.2%	3.03
	延利用数	3	5	28	110	50	0	196		
9月	実人員	1	2	1	7	4	0	15	83.7%	3.21
	延利用数	3	5	10	155	78	0	251		
10月	実人員	1	1	0	7	3	0	12	64.5%	3.11
	延利用数	4	2	0	160	34	0	200		
11月	実人員	0	2	1	7	2	1	13	64.7%	2.98
	延利用数	0	23	18	117	12	24	194		
12月	実人員	0	2	2	5	4	2	15	68.7%	3.23
	延利用数	0	18	23	106	23	43	213		
1月	実人員	0	2	2	6	3	2	15	70.6%	3.11
	延利用数	0	16	19	127	39	18	219		
2月	実人員	0	3	1	8	4	1	17	89.0%	3.21
	延利用数	0	14	16	153	51	24	258		
3月	実人員	0	2	1	4	4	1	12	83.2%	3.51
	延利用数	0	14	11	79	95	31	230		
計	実人員	5	22	15	66	34	16	158	66.7%	3.30
	延利用数	16	116	185	1,282	501	343	2,443		

【新しい荘】

月		要 介 護					計	1日平均 在所者数	利用率	平均 介護度	入 所	退 所
		1	2	3	4	5						
4 月	実人員	2	4	20	37	15	78	76.0	95.0%	3.74	1	1
	延利用数	60	120	594	1,084	423	2,281					
5 月	実人員	1	5	17	39	17	79	74.9	93.6%	3.83	1	3
	延利用数	31	155	480	1,162	494	2,322					
6 月	実人員	1	5	14	39	17	76	74.3	92.8%	3.87	1	1
	延利用数	30	150	420	1,118	510	2,228					
7 月	実人員	1	5	15	41	17	79	77.1	96.4%	3.85	3	1
	延利用数	31	155	463	1,243	499	2,391					
8 月	実人員	1	5	15	40	16	77	73.7	92.2%	3.85	0	2
	延利用数	31	141	442	1,197	475	2,286					
9 月	実人員	1	4	15	40	16	76	72.7	90.9%	3.86	3	1
	延利用数	30	120	419	1,165	448	2,182					
10 月	実人員	1	4	16	42	16	79	76.8	96.0%	3.85	3	1
	延利用数	31	124	487	1,258	482	2,382					
11 月	実人員	2	4	16	41	17	80	77.3	96.7%	3.81	0	4
	延利用数	60	120	480	1,200	460	2,320					
12 月	実人員	2	4	17	40	16	79	74.8	93.5%	3.78	4	2
	延利用数	62	124	512	1,196	425	2,319					
1 月	実人員	2	4	17	40	15	78	75.4	94.3%	3.78	2	3
	延利用数	62	124	507	1,208	437	2,338					
2 月	実人員	2	4	17	41	15	79	77.1	96.4%	3.80	3	3
	延利用数	58	116	465	1,174	424	2,237					
3 月	実人員	2	4	18	42	13	79	76.8	96.0%	3.75	4	2
	延利用数	62	124	555	1,244	397	2,382					
計	実人員	18	52	197	482	190	939	75.6	94.5%	3.81	25	24
	延利用数	548	1,573	5,824	14,249	5,474	27,668					

※ 空床利用者1名、延利用日数15日（5月）を除く

(7) 利用者の状況

① 保険者別

令和6年3月末現在

区 分		岩見沢市	栗山町	由仁町	三笠市	札幌市	その他	計
いちい荘	男	13	1	0	0	1	1	16
	女	33	0	1	0	0	0	34
	小計	46	1	1	0	1	1	50
新しい荘	男	18	0	0	0	0	0	18
	女	56	0	0	1	2	2	61
	小計	74	0	0	1	2	2	79
合計	男	31	1	0	0	1	1	34
	女	89	0	1	1	2	2	95
	計	120	1	1	1	3	3	129

② 年齢別

令和6年3月末現在

区 分		60～ 64歳	65～ 69歳	70～ 74歳	75～ 79歳	80～ 84歳	85～ 89歳	90～ 94歳	95～ 99歳	100～ 104歳	計
いちい荘	男	0	2	1	3	2	4	2	2	0	16
	女	0	0	1	5	5	9	6	7	1	34
	小計	0	2	2	8	7	13	8	9	1	50
新しい荘	男	0	1	3	0	1	6	4	3	0	18
	女	0	0	1	1	7	19	17	11	5	61
	小計	0	1	4	1	8	25	21	14	5	79
合計	男	0	3	4	3	3	10	6	5	0	34
	女	0	0	2	6	12	28	23	18	6	95
	計	0	3	6	9	15	38	29	23	6	129

【いちい荘】 平均年齢 86.10歳（男性82.1歳 女性87.90歳）

【新しい荘】 平均年齢 89.22歳（男性86.0歳 女性90.16歳）

③ 新規利用者の入所経路別

令和6年3月末現在

区 分		在宅	介護老人 保健施設	グループ ホーム	病院	その他	計
いちい荘	男	8	1	0	2	2	13
	女	3	0	2	0	1	6
	小計	11	1	2	2	3	19
新しいちい荘	男	4	0	0	4	1	9
	女	4	2	2	5	3	16
	小計	8	2	2	9	4	25
合計	男	12	1	0	6	3	22
	女	7	2	4	5	5	22
	計	19	3	4	11	7	44

④ 退所の理由別

令和6年3月末現在

区 分		長期入院見込み	死亡	社会福祉施設等	計
いちい荘	男	6	5	0	11
	女	5	2	0	7
	小計	11	7	0	18
新しいちい荘	男	6	1	1	8
	女	8	7	1	16
	小計	14	8	2	24
合計	男	12	6	1	19
	女	13	9	1	23
	計	25	15	2	42

⑤ 要介護度別・自立判定（寝たきり度）別

令和6年3月末現在

区 分		準寝たきり		寝たきり				計
		A 1	A 2	B 1	B 2	C 1	C 2	
いち い 荘	要介護1	0	0	0	0	0	0	0
	要介護2	0	0	0	0	0	0	0
	要介護3	1	6	1	3	0	0	11
	要介護4	1	3	1	13	7	3	28
	要介護5	0	1	0	3	1	6	11
	小計	2	10	2	19	8	9	50
新 い ち い 荘	要介護1	2	0	0	0	0	0	2
	要介護2	0	1	2	1	0	0	4
	要介護3	6	8	1	3	0	0	18
	要介護4	2	7	10	14	9	4	42
	要介護5	0	1	1	3	4	4	13
	小計	10	17	14	21	13	0	79
計	要介護1	2	0	0	0	0	0	2
	要介護2	0	1	2	1	0	0	4
	要介護3	7	14	2	6	0	0	29
	要介護4	3	10	11	27	16	3	70
	要介護5	0	2	1	6	5	10	24
	合計	12	27	16	40	21	13	129

A 1 生活はほぼ自立しており、日中はほとんどベッドから離れている。

A 2 生活はほぼ自立しており、日中も寝たり起きたりしている。

B 1 日中もベッド中心の生活であるが、自力で車いすへの移乗できる。

B 2 日中もベッド中心の生活であるが、介助により車いすへ移乗する。

C 1 1日中ベッドで過ごし、生活全般に介助を要するが、自力で寝返りができる。

C 2 1日中ベッドで過ごし、生活全般に介助を要し、自力で寝返りができない。

⑥ 要介護度別・自立判定（認知度）別

令和6年3月末現在

区 分		自立判定基準（認知度ランク）						計
		自立	I	II	III	IV	M	
いちい荘	要介護1	0	0	0	0	0	0	0
	要介護2	0	0	0	0	0	0	0
	要介護3	0	2	5	4	0	0	11
	要介護4	0	2	13	11	2	0	28
	要介護5	0	0	1	3	7	0	11
	小計	0	4	19	18	9	0	50
新しい荘	要介護1	1	1	0	0	0	0	2
	要介護2	1	1	2	0	0	0	4
	要介護3	1	3	6	7	1	0	18
	要介護4	1	2	21	17	1	0	42
	要介護5	0	0	1	11	1	0	13
	小計	4	7	30	35	3	0	79
計	要介護1	1	1	0	0	0	0	2
	要介護2	1	1	2	0	0	0	4
	要介護3	1	5	11	11	1	0	29
	要介護4	1	4	34	28	3	0	70
	要介護5	0	0	2	14	8	0	24
	合計	4	11	49	53	12	0	129

- I 何らかの認知症を有するが、日常生活は家庭内及び社会的にほぼ自立している。
- II 日常生活に支障を来すような症状・行動や意志疎通の困難さが多少見られても、誰かが注意していれば自立できる。
- III 日常生活に支障を来すような症状・行動や意志疎通の困難さがときどき見られ、介護を必要とする。
- IV 日常生活に支障を来すような症状・行動や意志疎通の困難さが頻繁に見られ、常に介護を必要とする。
- M 著しい精神症状や問題行動あるいは重篤な身体疾患が見られ、専門医療を必要とする。

⑦ 入所期間別

令和6年3月末現在

区 分		6ヶ月未満	6ヶ月以上 1年未満	1年以上 3年未満	3年以上 5年未満	5年以上 10年未満	10年以上	計
いちい荘	男	7	2	5	1	1	0	16
	女	3	2	17	4	7	1	34
	計	10	4	22	5	8	1	50
新しいちい荘	男	3	2	7	2	4	0	18
	女	11	6	17	15	12	0	61
	計	14	8	24	17	16	0	79
合計	男	10	4	12	3	5	0	34
	女	14	8	34	19	19	1	95
	計	24	12	46	22	24	1	129

⑧ 利用者負担限度額・社福減免

令和6年3月末現在

区分段階	第1	境界層	第2	第3-①	第3-②	第4	計	社会福祉法人 減免対象者
いちい荘	5	1	13	10	12	9	50	4
新しいちい荘	0	0	16	7	26	30	79	3
計	5	1	29	17	38	39	129	7

⑨ 身体機能別

1 移 動

令和6年3月末現在

区 分		歩行自立	介助歩行	補助具 使用	車椅子 自立	寝たきり（車椅子使用）			計
						自力操作	介助	不可	
いちい荘	男	0	2	1	0	5	8	0	16
	女	2	2	1	1	12	16	0	34
	計	2	4	2	1	17	24	0	50
新しいちい荘	男	2	3	2	2	2	6	0	17
	女	4	1	13	5	14	25	0	62
	計	6	4	15	7	16	31	0	79
計	男	2	5	3	2	7	14	0	33
	女	6	3	14	6	26	41	0	96
	計	8	8	17	8	33	55	0	129

2 食 事

令和6年3月末現在

区 分		自 立	見守り	一部介助	全面介助	計
いちい荘	男	5	8	1	2	16
	女	7	19	3	5	34
	計	12	27	4	7	50
新しいい荘	男	8	7	0	2	17
	女	27	20	7	8	62
	計	35	27	7	10	79
計	男	13	15	1	4	33
	女	34	39	10	13	96
	計	47	54	11	17	129

3 入 浴

令和6年3月末現在

区 分		一般浴	個浴	中間浴	特殊浴	計
いちい荘	男	0	/	6	10	16
	女	4	/	10	20	34
	計	4	/	16	30	50
新しいい荘	男	/	14	/	3	17
	女	/	41	/	21	62
	計	/	55	/	24	79
計	男	0	14	6	13	33
	女	4	41	10	41	96
	計	4	55	16	54	129

※ いちい荘は個浴、新しいい荘では一般浴と中間浴の設置無し

4 着脱衣

令和6年3月末現在

区 分		自立	見守り	一部介助	全介助	計
いちい荘	男	0	1	10	5	16
	女	4	1	16	13	34
	計	4	2	26	18	50
新しいい荘	男	3	5	6	3	17
	女	7	15	20	20	62
	計	10	20	26	23	79
計	男	3	6	16	8	33
	女	11	16	36	33	96
	計	14	22	52	41	129

5 排泄

令和6年3月末現在

区分		トイレ	ポータブル トイレ他	オムツ	計
いちい荘	男	8 (4)	0 (0)	8 (12)	16 (16)
	女	15 (11)	0 (0)	19 (23)	34 (34)
	計	23 (15)	0 (0)	27 (35)	50 (50)
新しい荘	男	11 (11)	0 (0)	6 (6)	17 (17)
	女	40 (34)	0 (3)	22 (25)	62 (62)
	計	51 (45)	0 (3)	28 (31)	79 (79)
計	男	19 (15)	0 (0)	14 (18)	33 (33)
	女	55 (45)	0 (3)	41 (48)	96 (96)
	計	74 (50)	0 (3)	55 (66)	129 (129)

※ () は夜間

(8) 待機者の状況

令和6年3月末現在

区 分	要介護3～5の待機者	要介護1～2の待機者状況 (予備待機者)
自 宅	13	9
グループホーム	7	1
有料老人ホーム等	3	0
介護老人保健施設	17	5
病 院	16	3
そ の 他	2	0
合 計	58	18

(9) 行事等実施状況

月	行 事 名	実 施 日	参加人数等
5	お花見ドライブ (栗山公園)	新しい荘 1、10、11、17 24日	入居者 延33名
6	お花見ドライブ (岩見沢バラ園)	新しい荘 22、28日	入居者 延7名
7	ふれあい夏まつり	22日	日中開催 (67家族 193名参加)
8	くりさわ農業祭	26日	いちい荘 : 延12名参加
			新しい荘 : 延14名参加
9	敬老祝賀会	いちい荘 15日	各ユニットで開催
		新しい荘 15日	
10	紅葉狩りドライブ (市内、栗山、三笠方面)	いちい荘 1、18、26日	入居者 延19名参加
		新しい荘 10、11、13、24日	入居者 延24名参加
11	市民の文化祭 栗沢地区展示発表会	3日～4日	入居者 延8名参加
12	クリスマス会	いちい荘 25日	各ユニットで開催
		新しい荘 20日	
2	節分(豆まき)	いちい荘 2日	各ユニットで開催
		新しい荘 1、2、3日	
3	ひな祭り	いちい荘 4日	各ユニットで開催
		新しい荘 1、3、21日	
随時	誕生会、レク活動(体操、ゲーム、調理会等)		

(10) 食事の提供状況

① 主食

令和6年3月末現在

区分	ご飯	粥食	ミックス (お粥+ご飯)	パン	計
いちい荘	16	24	7	3	50
新しいちい荘	30	38	9	2	79
合計	46	62	16	5	129

② 副食

令和6年3月末現在

区分	普通	一口大	1cm大	粗刻み	みじん	ミキサー食	計
いちい荘	5	7	9	13	11	5	50
新しいちい荘	23	8	15	16	10	7	79
合計	28	15	24	29	21	12	129

(11) 喫茶の日、イベント食の実施状況

① 喫茶の日

月	内容	実施日	参加人数	備考
6	ソフトクリーム	いちい荘 19日	55名	3種類のフレーバの中からお好みのソフトクリームを提供
		新しいちい荘 9・12・13・16日	74名	
いちい荘 12日		56名		
新しいちい荘 9・7日		71名		
3		いちい荘 5日	57名	
		新しいちい荘 6・7日	76名	
8	たいやき	いちい荘 29日	47名	作りたてのたいやきを提供
		新しいちい荘 30・31日	71名	
10	焼き芋	いちい荘 20日	53名	炭火で焼いたさつま芋を提供
		新しいちい荘 20日	78名	
2	甘酒	いちい荘 9日	56名	手作り甘酒を提供
		新しいちい荘 9日	78名	

② イベント食

月	行事名	実施日	参加人数	備考
11	デザートバイキング	いちい荘 16日	56名	ケーキ、肉まん、ようかんなど10種類のデザートを提供
		新しいちい荘 10・18日	77名	
12	もちつき	いちい荘 26日	53名	お汁粉の提供
		新しいちい荘 26日	75名	
2	お好み寿司	いちい荘 26日	58名	8種類のにぎり寿司を提供
		新しいちい荘 26日	76名	

※ いずれも、いちい荘はショートステイ利用者を含む。

(12) 健康管理の状況

① 医療機関別通院・入院延人数

令和6年3月末現在

医療機関名	診療科目	い ち い 荘		新 い ち い 荘	
		通 院	入 院	通 院	入 院
岩見沢市立栗沢病院	内 科	234	19	363	16
	外 科	15	0	33	0
三嶋歯科医院栗沢院	歯 科	11	0	51	0
岩見沢市立総合病院	内 科	7	1	2	1
	外 科	3	0	6	0
	呼 吸 器 科	3	3	0	0
	脳 神 経 外 科	2	0	1	1
	皮 膚 科	12	0	0	0
	整 形 外 科	0	0	9	1
	泌 尿 器 科	0	0	14	1
	消 化 器 内 科	1	0	3	2
	婦 人 科	1	0	0	0
	精 神 神 経 科	16	0	0	0
	救 急 外 来	0	0	2	2
北海道中央労災病院	血 管 外 科	1	0	5	0
	整 形 外 科	0	0	3	0
	口 腔 外 科	0	0	9	0
	循 環 器 科	2	0	2	0
岩見沢北翔会病院	整 形 外 科	8	0	16	0
栗山日赤病院	リウマチ科	0	0	3	0
	耳 鼻 科	0	0	2	0
いわみざわ神経内科・内科 CLINIC	内 科	0	0	2	0
岩見沢脳神経外科	脳 神 経 外 科	0	0	4	2
森元皮膚科	皮 膚 科	13	0	0	0
倉増整形外科	整 形 外 科	1	0	1	0
宮本泌尿器科医院	泌 尿 器 科	6	0	1	0
岩見沢明日佳病院	精 神 科	0	0	8	0
野宮病院	精 神 科	4	0	0	0
石川循環器病院	循 環 器 科	0	0	3	0
にしざわ耳鼻咽喉科クリニック	耳 鼻 咽 喉 科	4	0	0	0
合 計		344	23	542	26

② 結核検診実施状況

実施医療機関名	実施期間	検診人数
岩見沢市立栗沢病院	令和5年10月2日 ～11月2日（8日間）	89名（いちい荘39名、新しいちい荘50名）

※ 胸部レントゲン撮影

③ インフルエンザワクチン接種状況

区分	実施期間	接種人数
利用者	令和5年12月5日 ～12月15日（4日間）	いちい荘 47名 新しいちい荘 69名 ※ 施設内で接種
職員	令和5年11月～12月	いちい荘 32名 新しいちい荘 47名 ※ 市立栗沢病院等で接種

④ 新型コロナワクチン接種状況

区分	実施期間	接種人数
令和5年春接種	令和5年6月20日 ～7月14日（4日間）	174名（利用者120名、職員等54名）
令和5年秋接種	令和5年10月23日 ～10月27日（4日間）	154名（利用者112名、職員等42名）

※ 施設内で接種（協力医療機関：市立栗沢病院 医師1名、看護師2名／日）