

令和3年度

# 事業報告書

社会福祉法人	栗沢福祉会
特別養護老人ホーム	いちい荘
特別養護老人ホーム	新しいちい荘

# 目 次

はじめに	(1)
1 総括	(2)
2 役員等名簿	(3)
3 理事会及び評議員会等の開催状況	(4)
4 監事監査の実施状況	(5)
5 法人事業等の実施状況	(6)
6 地域における公益的な取組の実施状況	(8)
7 施設運営状況	(9)
(1) 組織機構図	(9)
(2) 職員の状況	(10)
(3) 職員の研修状況	(11)
(4) 委員会・会議の状況	(12)
(5) 地域住民との交流、実習生の受け入れ状況	(13)
(6) 利用状況	(14)
① 要介護度別利用状況【いちい荘】	(14)
② 要介護度別利用状況【いちい荘短期】	(15)
③ 要介護度別利用状況【新しいちい荘】	(16)
④ 新規利用者の入所経路	(17)
⑤ 退所の理由	(17)
(7) 待機者の状況	(17)
(8) 利用者の状況	(18)
① 保険者別	(18)
② 年齢別	(18)
③ 要介護度別・自立判定（寝たきり度）の状況	(19)
④ 要介護度別・自立判定（認知度）の状況	(20)
⑤ 入所期間	(21)
⑥ 利用者負担限度額・社福減免の状況	(21)
⑦ 介護（身体機能）の状況	(22)
(9) 行事等実施状況	(24)
(10) 食事の提供状況	(26)
(11) 喫茶、イベント食の実施状況	(26)
(12) 健康管理の状況	(27)

## はじめに

新型コロナウイルス感染症が世界に蔓延して、3年目を迎えた令和3年度は、新型コロナウイルスの変異株が広がり、高齢者の重度化をはじめ、保育園児から大学生までにも感染者が拡大したことで、家庭内での蔓延や医療機関の医療逼迫が大きな問題となりました。

さらに、20代・30代の若年層にも感染が拡大したこともあり、国や北海道を挙げてのまん延防止等重点措置（4回）や緊急事態宣言（2回）を発出しながら長期間にわたり不要不急の外出や人の往来を自粛する取り組みを進めても、一向に収まる気配がなく、年度末においては、第7波とも言われる感染者数の高止まりの傾向が続き、社会活動が大きく制限された1年でありました。

このような中、高齢者施設でのクラスターが多く確認されましたが、当法人においては、ご利用者と職員に3回の新型コロナワクチンを接種するとともに「ウイルスを外から持ち込まない」、「感染者を中から出さない」を合言葉に、職員の出勤時及び来荘者の検温の実施や、手洗い・アルコール消毒の励行、マスクの着用、3密の回避などの感染防止策を徹底することで施設から発症者を出すことを防ぐことができました。

また、ご利用者とご家族の面会を一時再開いたしました。感染患者数の増加に伴い面会制限とさせていただき、その間、可能な限りリモート面会に取り組み、ご利用者が安心していただけるよう配慮してまいりました。

このような状況にあっても、ご利用者へより良い介護サービスを提供するため、積極的にオンライン研修に参加し、介護サービスの質の向上に努めてまいりました。

今後においても、施設の効率的な運営とご利用者への介護サービス向上、並びにご家族や高齢者の支援の一端を担い、より良質な介護サービスを展開するため一層の努力をしてまいります。

結びに、各界・各層から心温まるご理解とご支援を賜りましたことに、心より深く感謝とお礼を申し上げます。

令和4年5月吉日

社会福祉法人 栗沢福祉会

理事長 前田 寛

特別養護老人ホームいちい荘・新しい荘

施設長 前田 寛

# 1 総括

## (1) 法人本部

- ① 本年度は、理事・監事、評議員、評議員選任委員会委員の一斉改選期にあたり、理事会において評議員選任委員会委員を、評議員選任委員会において評議員を、評議員会で理事・監事を、いずれも選任（再任）されました。また、理事会において理事長の選定（再任）が行われました。
- ② 役員の研修については、研修会自体が延期や中止により、研修機会が減少しましたが、事業運営の情報提供を行ってまいりました。
- ③ 持続可能な施設づくりと職場環境づくりを目指すため、「SDGs宣言」及び「健康事業所宣言」を行いました。
- ④ 経営組織のさらなる安定強化と人材育成や機構の構築を図るため、経営指導員を配置し、組織の効率化・透明性を図ってまいりました。
- ⑤ 国の補助金を財源とする「介護職員等処遇改善支 hands 手当支給要綱」を制定し、介護職員等の処遇を改善しました。

## (2) いちい荘・新しい荘

- ① 今年度の全体の稼働率は90.7%で前年度と同水準となっておりますが、新型コロナウイルスの感染リスクを回避するため、新規入所前に状態観察期間を設けるなど、感染予防対策を講じ入所手続きに配慮いたしました。
- ② 新型コロナウイルス感染症の重度化予防として、全利用者・職員に3回の新型コロナウイルスワクチン接種を行い、更に、職員には定期的な抗原検査を実施するなど感染予防対策に努めてまいりました。また、防護衣をはじめ消毒液、マスク・グローブなど感染防止のための衛生用品を確保してまいりました。
- ③ ご家族との面会については、1年ぶりに11月8日から感染対策を講じながら再開をいたしました。が、北海道内におけるコロナ感染者数が増加し始めた1月19日から当面の間、面会制限措置を講じており、ご利用者やご家族の不安を解消するため、可能な限り、リモート面会に取り組んでまいりました。
- ④ より快適な生活環境とするため、いちい荘の食堂や廊下に新たにエアコン6基の設置や、前庭を寛げるスペースに整備するなど、施設の環境整備を進めてまいりました。

## 2 役員等名簿

### (1) 役員

令和4年3月末日現在

役職名	氏名	就任年月日	資格要件
理事長兼施設長	前田 寛	令和3年6月18日	社会福祉事業の経営に関する識見を有する者(施設管理者)
理事	岩田 章子	令和3年6月18日	事業区域における福祉に関する実情に通じている者
理事	工藤 洋子	令和3年6月18日	事業区域における福祉に関する実情に通じている者
理事	中西 洋一	令和3年6月18日	事業区域における福祉に関する実情に通じている者
理事	中野 定雄	令和3年6月18日	社会福祉事業の経営に関する識見を有する者
理事	高柳 賢司	令和3年6月18日	事業区域における福祉に関する実情に通じている者
監事	小田 学	令和3年6月18日	社会福祉事業に識見を有する者
監事	本田 雅義	令和3年6月18日	財務管理に識見を有する者

※任期 令和5年6月定時評議員会終結時

### (2) 評議員

令和4年3月末日現在

役職名	氏名	就任年月日	資格要件
評議員	荒井 弘	令和3年6月18日	社会福祉法人の適正な運営に必要な識見を有する者
評議員	有澤 典子	令和3年6月18日	社会福祉法人の適正な運営に必要な識見を有する者
評議員	岡田 博孝	令和3年6月18日	社会福祉法人の適正な運営に必要な識見を有する者
評議員	鎌倉 英子	令和3年6月18日	社会福祉法人の適正な運営に必要な識見を有する者
評議員	川幡 譲	令和3年6月18日	社会福祉法人の適正な運営に必要な識見を有する者
評議員	杉村 義一	令和3年6月18日	社会福祉法人の適正な運営に必要な識見を有する者
評議員	林 和家	令和3年6月18日	社会福祉法人の適正な運営に必要な識見を有する者

※任期 令和7年6月定時評議員会終結時

### (3) 評議員選任委員会委員

令和4年3月末日現在

役職名	氏名	就任年月日	構成区分
委員	小田 学	令和3年6月18日	監事
委員	二ッ川 利彦	令和3年6月18日	外部委員
委員	干場 法美	令和3年6月18日	外部委員
委員	大橋 幸夫	令和3年6月18日	事務局員
委員	西村 綱祐	令和3年6月18日	事務局員

※任期 令和7年6月定時評議員会終結時

### 3 理事会及び評議員会等の開催状況

#### (1) 理事会

開催年月日	出席理事	出席監事	議決事項
第1回理事会 令和3年5月28日	6名	2名	1 令和2年度 事業報告について 2 令和2年度 計算関係書類及び財産目録について 3 評議員候補者の推薦について 4 理事・監事候補者の推薦について 5 評議員選任委員会の招集について 6 定時評議員会の招集について
第2回理事会 令和3年6月18日	6名	2名	1 理事長の選定について 2 評議員選任委員会委員の選任について
第3回理事会 令和3年10月29日	5名	2名	1 令和3年度 資金収支補正予算（第1号）について
第4回理事会 令和4年3月24日	6名	2名	1 令和3年度 資金収支補正予算（第2号）について 2 令和4年度 事業計画について 3 令和4年度 資金収支予算について 4 職員給与規程の一部改正について 5 介護職員等処遇改善支援手当支給要綱の制定について

#### (2) 評議員会

開催年月日	出席評議員	出席理事	出席監事	議決事項
定時評議員会 令和3年6月18日	6名	1名	2名	1 令和2年度 計算書類及び財産目録について 2 理事及び監事の選任について

#### (3) 評議員選任委員会

開催年月日	出席委員	議決事項
令和3年6月9日	5名	1 評議員の選任について

## 4 監事監査の実施状況

実施年月日	出席 監事	出席 職員	監 査 項 目
第1回監査 令和3年5月17日	2名	8名	<ol style="list-style-type: none"> <li>1 令和2年度 事業報告等（事業報告及びその附属明細書）について</li> <li>2 令和2年度 計算関係書類（計算書類及びその附属明細書）及び財産目録について</li> </ol>
第2回監査 令和3年8月11日	2名	8名	<ol style="list-style-type: none"> <li>1 令和3年度 社会福祉事業の会計状況について（令和3年4月～6月）</li> <li>2 法人・施設の運営状況について 利用者処遇関係、現金管理、防災関係他</li> <li>3 職員処遇関係について</li> </ol>
第3回監査 令和3年11月10日	2名	8名	<ol style="list-style-type: none"> <li>1 令和3年度 社会福祉事業の会計状況について（令和3年7月～9月）</li> <li>2 法人・施設の運営状況について 利用者処遇関係、現金管理、防災関係他</li> <li>3 職員処遇関係について</li> </ol>
第4回監査 令和4年2月9日	2名	7名	<ol style="list-style-type: none"> <li>1 令和3年度 社会福祉事業の会計状況について（令和3年10月～12月）</li> <li>2 法人・施設の運営状況について 利用者現金管理、処遇関係</li> <li>3 職員処遇関係について</li> </ol>

## 5 法人事業等の実施状況

年 月 日	事 業 内 容
令和3年 4 月 1 日	<ul style="list-style-type: none"> <li>・ 辞令交付及び訓示（前田理事長）</li> <li>・ 給食調理業務委託契約について、日清医療食品(株)北海道支店と締結 業務委託料 月額 2,519,000円（税込）</li> <li>・ 警備業務委託契約について、空知パブリックメンテナンス(株)と締結 業務委託料 月額 563,200円（税込）</li> <li>・ 清掃業務委託契約について、(株)特殊衣料と締結 業務委託料 月額 594,000円（税込）</li> </ul>
4 月 8 日	<ul style="list-style-type: none"> <li>・ 「時間外労働・休日労働に関する協定届」及び「職員給与規程」（一部改正）を提出 &lt;岩見沢労働基準監督署&gt;</li> </ul>
5 月 10 日	<ul style="list-style-type: none"> <li>・ 新型コロナウイルスワクチン接種（1回目）開始、5月21日終了（220名）</li> </ul>
5 月 25 日	<ul style="list-style-type: none"> <li>・ 「特別養護老人ホームいちい荘 プレハブ倉庫解体工事」の完了 (有)山上造園土木と792千円（税込）で工事請負契約の締結 【工期 令和3年5月10日から5月25日まで】</li> </ul>
5 月 31 日	<ul style="list-style-type: none"> <li>・ 新型コロナウイルスワクチン接種（2回目）開始、6月11日終了（220名）</li> </ul>
6 月 9 日	<ul style="list-style-type: none"> <li>・ 評議員選任委員会で評議員を次のとおり選任 荒井 弘、有澤典子、岡田博孝、鎌倉英子、川幡 譲、杉村義一、林 和家 【任期 令和3年6月18日から令和7年6月定時評議委員会終結時まで】</li> </ul>
6 月 18 日	<ul style="list-style-type: none"> <li>・ 定時評議員会で次のとおり役員を選任 理事：岩田章子、工藤洋子、高柳賢司、中西洋一、中野定雄、前田 寛 監事：小田 学、本田雅義 【任期 令和3年6月18日から令和5年6月定時評議員会終結時まで】</li> <li>・ 理事会で次のとおり理事長を選定 理事 前田 寛 【任期 令和3年6月18日から令和5年6月定時評議員会終結時まで】</li> <li>・ 理事会で次のとおり評議員選任委員会委員を選任 監事 : 小田 学、 事務局員：大橋幸夫、西村綱祐 外部委員：ニッ川利彦、干場法美 【任期 令和3年6月18日から令和7年6月定時評議委員会終結時まで】</li> </ul>
6 月 29 日	<ul style="list-style-type: none"> <li>・ 社会福祉法人変更登記申請 &lt;札幌法務局&gt; <ul style="list-style-type: none"> <li>・ 理事及び理事長の変更【理事長 前田 寛氏の重任】</li> <li>・ 栗沢福祉会の資産総額（令和2年度末）を720,300,749円 に変更</li> </ul> </li> </ul>



年 月 日	事 業 内 容
令和3年	
7 月 9 日	<ul style="list-style-type: none"> <li>「特別養護老人ホームいちい荘 冷房設備新設工事」の完了 池田煖房工業(株)と9,900千円(税込)で工事請負契約の締結 【工期 令和3年5月10日から7月9日まで】</li> </ul>
	<ul style="list-style-type: none"> <li>「特別養護老人ホーム新しいちい荘 室外機凍結防止対策工事」の完了 池田煖房工業(株)と957千円(税込)で工事請負契約の締結 【工期 令和3年5月19日から7月9日まで】</li> </ul>
7 月 13 日	<ul style="list-style-type: none"> <li>岩見沢消防本部による査察(7月11日に発生した自動火災報知装置の誤報に関して)</li> </ul>
7 月 28 日	<ul style="list-style-type: none"> <li>第1回消防訓練(休日の日中想定)</li> </ul>
9 月 9 日	<ul style="list-style-type: none"> <li>「特別養護老人ホームいちい荘 既存池改修工事」の完了 (有)山上造園土木と1,617千円(税込)で工事請負契約の締結 【工期 令和3年8月6日から9月9日まで】</li> </ul>
10 月 1 日	<ul style="list-style-type: none"> <li>「SDGs宣言」及び「健康事業所宣言」</li> </ul>
10 月 22 日	<ul style="list-style-type: none"> <li>「浄化槽改修工事」(電磁弁、フロートスイッチ更新)の完了 的場工業(株)と517千円(税込)で工事請負契約の締結 【工期 令和3年9月30日から10月22日まで】</li> </ul>
10 月 28 日	<ul style="list-style-type: none"> <li>「衆議院議員選挙不在者投票」(入居者 20名)</li> </ul>
11 月 4 日	<ul style="list-style-type: none"> <li>Webによる視察(溪仁会グループ 特別養護老人ホーム 西円山敬寿園)</li> </ul>
11 月 8 日	<ul style="list-style-type: none"> <li>面会制限解除～新しいちい荘ロビーにて面会開始</li> </ul>
12 月 9 日	<ul style="list-style-type: none"> <li>第2回消防訓練(夜間想定)</li> </ul>
令和4年	
1 月 4 日	<ul style="list-style-type: none"> <li>新年祈願祭(いちい荘、新しいちい荘)</li> </ul>
1 月 19 日	<ul style="list-style-type: none"> <li>新型コロナウイルス感染拡大の為、当面の間、面会制限</li> </ul>
1 月 21 日	<ul style="list-style-type: none"> <li>「特別養護老人ホームいちい荘 自動火災報知設備受信機等更新工事」の完了 道民防災コンサルタント(株)と841千円(税込)で工事請負契約の締結 【工期 令和3年10月18日から令和4年1月21日まで】</li> </ul>
1 月 24 日	<ul style="list-style-type: none"> <li>新型コロナウイルスワクチン接種(3回目)開始、1月28日終了(210名)</li> </ul>

## 6 地域における公益的な取組の実施状況

### (1) 社会福祉法人等による利用者負担額の軽減

#### 1 目的

低所得者及び生活保護受給者に対し、社会福祉法人としての役割の一環として利用者負担額を軽減することにより、利用者の生活の安定及び介護保険制度の円滑な実施に資することを目的とする。

#### 2 内容

当法人が、該当する利用者の介護サービス料の1割、食費、居住費(滞在費)の4分の1相当を負担し、利用者負担を軽減する。

#### 3 実績

① いちい荘	延べ57名	軽減額	642,893円
② 新しいちい荘	延べ80名	軽減額	1,244,659円

### (2) 介護福祉養成学校からの実習生の受け入れ

#### 1 目的

福祉サービスの将来を担う専門職を育成する。

#### 2 内容

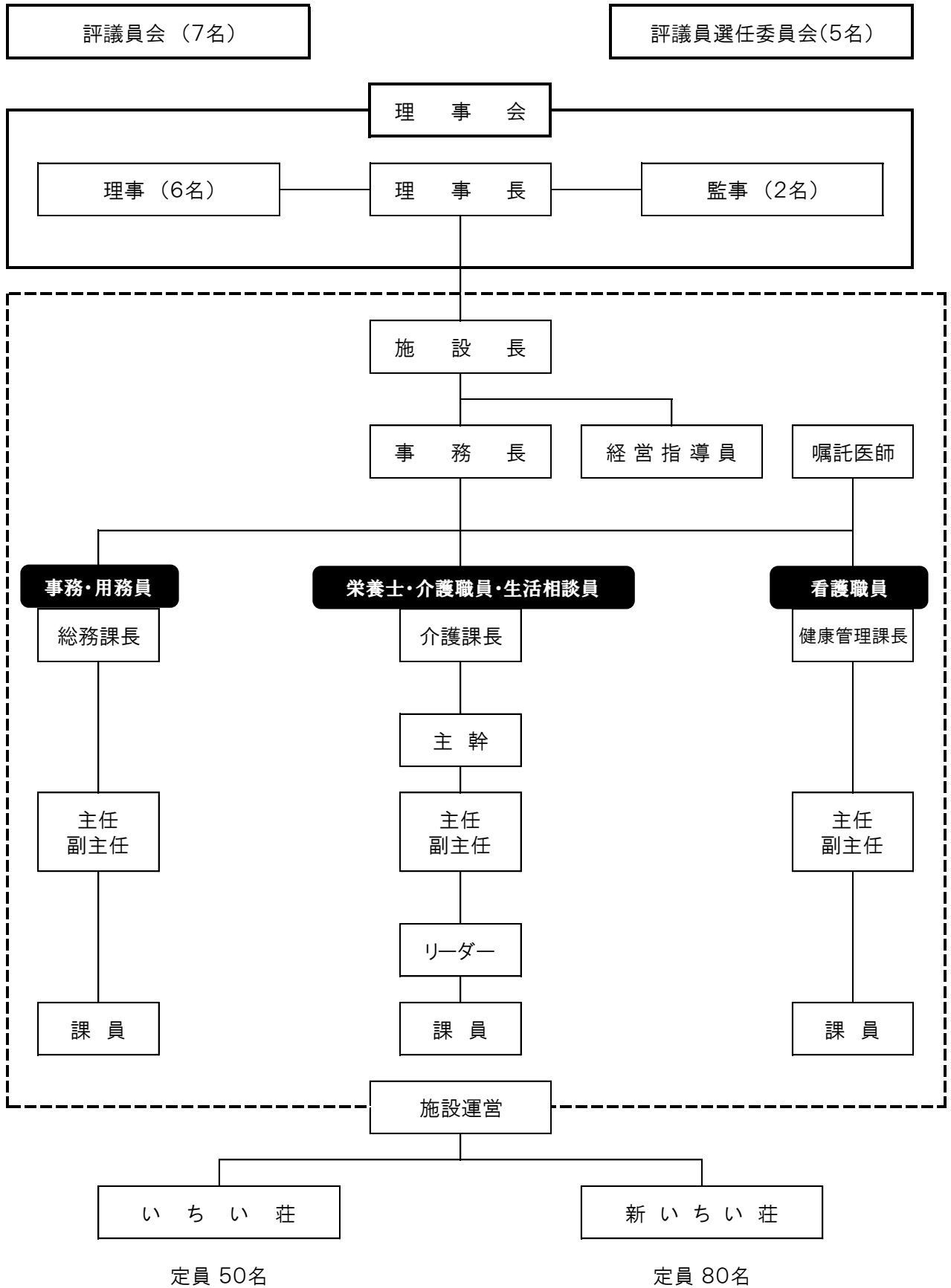
介護福祉士養成学校の実習プログラムに合わせ、介護実習指導等を行う。

#### 3 実績

① 受入校	栗山町立北海道介護福祉学校
② 受入実習生	延べ 6名
③ 実習日数	延べ116日

## 7 施設運営状況

### (1) 組織機構図



## (2) 職員の状況

### ① 職員の職種・員数

令和4年3月末現在

職 種	職 名	現 員	いちい荘	新しいちい荘
管 理 者	施設長	1	—	—
生活相談員	生活相談員（主幹）	1	—	1
	生活相談員（主任）	1	1	—
介護職員	介護主任	3	1	2
	介護副主任	3	1	2
	介護職員（正職員）	47	16	31
	介護職員（準職員）	2	1	1
	介護職員（臨時職員）	7	5	2
看護職員	健康管理課長	1	—	1
	看護副主任	1	1	—
	看護職員（正職員）	2	—	2
	看護職員（準職員）	4	2	2
	看護職員（臨時職員）	2	1	1
栄 養 士	管理栄養士	1	1	—
	栄養士	1	—	1
機能訓練指導員	機能訓練指導員（臨時職員）	(2)	(1)	(1)
介護支援専門員		(8)	(2)	(6)
事務職員	事務長	1	—	—
	経営指導員	1	1	—
	総務課長兼介護課長	1	1	—
	総務副主任	1	1	—
	事務職員（正職員）	3	—	3
	事務職員（準職員）	1	1	—
そ の 他	用務員（正職員）	1	—	—
	清掃員（臨時職員）	2	1	1
計		88		

※ ( ) は、他職種等との兼務

② 職員の採用

令和4年3月末現在

区 分		職 種	雇用形態	人 数	備 考
採用	いちい荘	事務職員	正職員	1名	
		介護職員	正職員	2名	
			臨時職員	2名	
	新しいちい荘	介護職員	臨時職員	1名	
計				6名	

③ 職員の退職

令和4年3月末現在

区 分		職 種	雇用形態	人 数	備 考
退職	いちい荘	介護職員	正職員	2名	内1名定年退職
			準職員	1名	
	新しいちい荘	介護職員	正職員	1名	
		看護職員	正職員	1名	定年退職
計				5名	

(3) 職員の研修状況

① 一般研修

研 修 会 名	参加職員(職種)	開催地	人 数	主 催 区 分
あいおいニッセイ同和損害保険 経営セミナー	事務長 経営指導員	札幌	2名	その他
空知老人福祉施設職員研修会	生活相談員	美唄市	2名	管内老施協

## ② オンライン研修

研 修 名	参加職員(職種)	人数	主催区分
介護の基本～ ケアの考え方を見つめなおそう	介護職員	21名	吉岡経営センター
北海道高齢者虐待防止推進研修会	介護職員 看護職員	15名	北海道社会福祉協議会
実務者決算・財務分析講座	事務職員	3名	北海道社会福祉法人経営者協議会
社会福祉法人経営実務セミナー	経営指導員	1名	北海道社会福祉法人経営者協議会
個別ケア部会研修	介護職員	1名	管内老施協
新人フォロー研修	介護職員	1名	北海道民間社会福祉事業職員共済会
多職種連携人材育成研修	介護職員	1名	管内老施協
臨時総会及び施設運営研修会	事務職員	1名	管内老施協
雇用均等関係法令制度説明会	経営指導員	1名	北海道労働局

## (4) 委員会・会議の状況

### ① 委員会

会 議 名	年必要回数	実績回数	摘 要
入居判定委員会	4回	4回	第三者委員・施設職員
苦情解決委員会	1回	1回	第三者委員・施設職員
介護事故防止委員会	4回	4回	施設職員
身体拘束廃止委員会	4回	4回	施設職員
感染症対策委員会	4回	16回	施設職員
衛生委員会	12回	12回	施設職員、毎月

## ② 会議

会議名		年必要回数	実績回数	摘要
全体会議		12回	12回	毎月
職員会議		1回	1回	施設長講話
管理運営会議		12回	12回	毎月
フロア会議		12回	12回	いちい荘
ユニット会議		24回	24回	新しい荘2階
		24回	24回	新しい荘3階
サービス担当者会議	いちい荘	随時	103回	新規入居者＝入所時に実施 入居者半年に1回実施
	新しい荘	随時	69回	
行事会議		12回	12回	毎月
給食会議		12回	12回	毎月

## (5) 地域住民との交流、実習生の受け入れ状況

### ① ボランティアの受け入れ

- ・新型コロナウイルス感染防止のため中止（シーツ交換、習字、生花クラブ等）

### ② 地域住民との交流状況

- ・11月3日～4日 市民の文化祭栗沢地区展示発表会 出展（会場設営手伝い）

### ③ 実習生の受け入れ状況

- ・介護福祉士養成課程実習生

学校等の名称	受け入れ期間	延人数	延日数
栗山町立北海道介護福祉学校	令和3年5月20日～ 令和3年7月6日	2人	64日
	令和3年7月7日～ 令和3年7月20日	2人	22日
	令和3年10月8日～ 令和3年10月29日	2人	30日
計		6人	116日

## (6) 利用状況

### ① 要介護度別利用状況【いちい荘】

月		要 介 護					計	1日平均 在所者数	利用率	平均 介護度	入 所	退 所
		1	2	3	4	5						
4 月	実人員	1	0	7	25	18	51	48.6	97.1%	4.16	1	1
	延利用数	30	0	210	683	534	1,457					
5 月	実人員	1	0	7	25	18	51	48.3	96.5%	4.16	1	2
	延利用数	31	0	217	730	518	1,496					
6 月	実人員	1	0	8	25	17	51	49.6	99.3%	4.12	2	1
	延利用数	30	0	232	744	483	1,489					
7 月	実人員	1	0	8	25	16	50	48.5	96.9%	4.10	0	0
	延利用数	31	0	224	751	496	1,502					
8 月	実人員	1	0	9	25	16	51	48.5	97.1%	4.08	2	2
	延利用数	31	0	242	752	480	1,505					
9 月	実人員	1	0	8	25	16	50	49.4	98.7%	4.10	0	0
	延利用数	30	0	226	745	480	1,481					
10 月	実人員	1	0	8	25	16	50	49.2	98.5%	4.10	0	0
	延利用数	31	0	245	758	492	1,526					
11 月	実人員	1	0	8	27	16	52	46.2	92.3%	4.10	2	3
	延利用数	30	0	240	695	420	1,385					
12 月	実人員	1	0	8	26	13	48	45.9	91.7%	4.04	2	2
	延利用数	31	0	248	740	403	1,422					
1 月	実人員	1	0	8	25	15	49	46.0	91.9%	4.08	2	3
	延利用数	31	0	248	721	425	1,425					
2 月	実人員	1	0	8	27	15	51	48.1	96.1%	4.08	3	1
	延利用数	28	0	224	707	387	1,346					
3 月	実人員	1	0	8	27	15	51	48.7	97.4%	4.08	1	1
	延利用数	31	0	248	797	434	1,510					
計	実人員	12	0	95	307	191	605	48.1	96.1%	4.10	16	16
	延利用数	365	0	2,804	8,823	5,552	17,544					



② 要介護度別利用状況【いちい荘短期】

月		要支援	要 介 護					計	利用率	平均 介護度
			1	2	3	4	5			
4月	実人員	0	0	0	4	2	0	6	56.7%	3.32
	延利用数	0	0	0	116	54	0	170		
5月	実人員	0	0	0	4	2	0	6	55.5%	3.28
	延利用数	0	0	0	124	48	0	172		
6月	実人員	0	0	0	3	1	0	4	24.7%	3.08
	延利用数	0	0	0	68	6	0	74		
7月	実人員	0	0	0	2	1	0	3	21.6%	3.07
	延利用数	0	0	0	62	5	0	67		
8月	実人員	0	0	0	3	2	0	5	22.9%	3.55
	延利用数	0	0	0	32	39	0	71		
9月	実人員	0	0	0	1	1	0	2	18.7%	3.54
	延利用数	0	0	0	26	30	0	56		
10月	実人員	0	0	0	1	1	0	2	16.8%	3.60
	延利用数	0	0	0	21	31	0	52		
11月	実人員	0	0	0	2	2	0	4	32.3%	3.53
	延利用数	0	0	0	46	51	0	97		
12月	実人員	1	1	0	3	2	0	7	34.5%	2.64
	延利用数	10	14	0	73	10	0	107		
1月	実人員	1	1	0	3	1	1	7	55.5%	2.78
	延利用数	31	15	0	93	12	21	172		
2月	実人員	0	0	0	3	4	1	8	63.2%	3.66
	延利用数	0	0	0	84	70	23	177		
3月	実人員	0	0	0	3	2	0	5	42.3%	3.29
	延利用数	0	0	0	93	38	0	131		
計	実人員	2	2	0	32	21	2	59	36.9%	3.25
	延利用数	41	29	0	838	394	44	1,346		

③ 要介護度別利用状況【新しい荘】

月		要 介 護					計	1日平均 在所者数	利用率	平均 介護度	入 所	退 所
		1	2	3	4	5						
4 月	実人員	2	1	25	35	14	77	76.4	95.5%	3.76	1	1
	延利用数	60	30	735	1,050	416	2,291					
5 月	実人員	2	1	24	35	14	76	73.9	92.4%	3.77	0	1
	延利用数	62	31	709	1,060	429	2,291					
6 月	実人員	2	1	24	36	14	77	72.8	91.0%	3.74	2	2
	延利用数	60	30	715	987	392	2,184					
7 月	実人員	2	1	24	35	15	77	74.4	93.0%	3.75	2	2
	延利用数	62	31	744	1,052	417	2,306					
8 月	実人員	2	1	25	33	15	76	73.8	92.2%	3.74	2	1
	延利用数	62	31	765	1,004	425	2,287					
9 月	実人員	2	1	25	36	13	77	73.3	91.6%	3.73	3	2
	延利用数	60	30	746	973	390	2,199					
10 月	実人員	2	1	26	36	15	80	78.3	97.9%	3.76	3	0
	延利用数	62	31	792	1,086	456	2,427					
11 月	実人員	2	1	26	36	15	80	78.5	98.1%	3.75	0	3
	延利用数	60	30	776	1,052	436	2,354					
12 月	実人員	2	1	24	37	16	80	76.1	95.1%	3.77	3	2
	延利用数	62	31	715	1,119	431	2,358					
1 月	実人員	2	1	22	36	17	78	76.0	95.0%	3.81	1	1
	延利用数	62	31	682	1,097	484	2,356					
2 月	実人員	2	1	23	38	15	79	75.4	94.3%	3.79	2	2
	延利用数	56	28	612	1,031	385	2,112					
3 月	実人員	2	1	22	38	12	75	75.0	93.7%	3.76	2	1
	延利用数	62	31	683	1,178	370	2,324					
計	実人員	24	12	290	431	175	932	75.3	94.1%	3.76	21	18
	延利用数	730	365	8,674	12,689	5,031	27,489					

※ 新しい荘短期は入院ベッドの空床利用実績無し

## ④ 新規利用者の入所経路

令和4年3月末現在

区 分		在宅	介護老人 保健施設	病院	その他	計
いちい荘	男	4	1	0	2	7
	女	6	0	2	1	9
	小計	10	1	2	3	16
新しいちい荘	男	1	1	3	3	8
	女	1	3	3	6	13
	小計	2	4	6	9	21
合計	男	5	2	3	5	15
	女	7	3	5	7	22
	計	12	5	8	12	37

## ⑤ 退所の理由

令和4年3月末現在

区 分		在宅復帰	長期入院見込み	死亡	計
いちい荘	男	0	2	5	7
	女	0	4	5	9
	小計	0	6	10	16
新しいちい荘	男	0	1	6	7
	女	0	5	6	11
	小計	0	6	12	18
合計	男	0	3	11	14
	女	0	9	11	20
	計	0	12	22	34

## (7) 待機者の状況

## ① 要介護3～5の待機者状況

令和4年3月末現在

自 宅	グループ ホーム	有料老人 ホーム等	介護老人 保健施設	病 院	その他	計
12	8	2	21	16	2	61

## ② 要介護1～2の待機者状況（予備待機者）

令和4年3月末現在

自 宅	グループ ホーム	有料老人 ホーム等	介護老人 保健施設	病 院	その他	計
10	2	1	6	2	1	22

## (8) 利用者の状況

### ① 保険者別

令和4年3月末現在

区 分		岩見沢市	由仁町	苫小牧市	栗山町	夕張市	三笠市	札幌市	帯広市	厚岸町	恵庭市	計
いちい荘	男	14	1	1	0	0	0	0	0	0	0	16
	女	34	0	0	0	0	0	0	0	0	0	34
	小計	48	1	1	0	0	0	0	0	0	0	50
新しい荘	男	20	0	0	0	1	0	1	1	0	0	23
	女	51	0	0	0	0	1	1	1	1	1	56
	小計	71	0	0	0	1	1	2	2	1	1	79
合計	男	34	1	1	0	1	0	1	1	0	0	39
	女	85	0	0	0	0	1	1	1	1	1	90
	計	119	1	1	0	1	1	2	2	1	1	129

### ② 年齢別

令和4年3月末現在

区 分		60～ 64歳	65～ 69歳	70～ 74歳	75～ 79歳	80～ 84歳	85～ 89歳	90～ 94歳	95～ 99歳	100～ 104歳	計
いちい荘	男	1	1	1	2	2	6	3	0	0	16
	女	0	0	2	1	5	7	9	7	3	34
	小計	1	1	3	3	7	13	12	7	3	50
新しい荘	男	0	2	2	0	4	6	6	3	0	23
	女	0	1	2	1	9	20	13	8	2	56
	小計	0	3	4	1	13	26	19	11	2	79
合計	男	1	3	3	2	6	12	9	3	0	39
	女	0	1	4	2	14	27	22	15	5	90
	計	1	4	7	4	20	39	31	18	5	129

【いちい荘】 平均年齢 87.6歳（男性83.3歳 女性89.6歳）

【新しい荘】 平均年齢 87.6歳（男性85.3歳 女性88.6歳）

③ 要介護度別・自立判定（寝たきり度）の状況

令和4年3月末現在

区 分		準寝たきり		寝たきり				計
		A1	A2	B1	B2	C1	C2	
いち い 荘	要介護1	0	0	1	0	0	0	1
	要介護2	0	0	0	0	0	0	0
	要介護3	1	2	1	3	1	0	8
	要介護4	0	2	3	14	4	4	27
	要介護5	0	0	0	3	2	9	14
	小計	1	4	5	20	7	13	50
新 い ち い 荘	要介護1	2	0	0	0	0	0	2
	要介護2	1	0	0	0	0	0	1
	要介護3	7	7	4	7	0	0	25
	要介護4	5	7	4	13	2	6	37
	要介護5	2	1	0	5	1	5	14
	小計	17	15	8	25	3	11	79
計	要介護1	2	0	1	0	0	0	3
	要介護2	1	0	0	0	0	0	1
	要介護3	8	9	5	10	1	0	33
	要介護4	5	9	7	27	6	10	64
	要介護5	2	1	0	8	3	14	28
	合計	18	19	13	45	10	24	129

A1 生活はほぼ自立しており、日中はほとんどベッドから離れている。

A2 生活はほぼ自立しており、日中も寝たり起きたりしている。

B1 日中もベッド中心の生活であるが、自力で車いすへの移乗できる。

B2 日中もベッド中心の生活であるが、介助により車いすへ移乗する。

C1 1日中ベッドで過ごし、生活全般に介助を要するが、自力で寝返りができる。

C2 1日中ベッドで過ごし、生活全般に介助を要し、自力で寝返りができない。

## ④ 要介護度別・自立判定（認知度）の状況

令和4年3月末現在

区 分		自立判定基準（認知度ランク）						計
		自立	I	II	III	IV	M	
いちい荘	要介護1	0	1	0	0	0	0	1
	要介護2	0	0	0	0	0	0	0
	要介護3	0	1	3	3	1	0	8
	要介護4	0	0	15	11	1	0	27
	要介護5	0	0	3	3	8	0	14
	小計	0	2	21	17	10	0	50
新しい荘	要介護1	0	1	1	0	0	0	2
	要介護2	0	1	0	0	0	0	1
	要介護3	0	2	16	7	0	0	25
	要介護4	0	0	15	16	6	0	37
	要介護5	0	2	4	3	5	0	14
	小計	0	6	36	26	11	0	79
計	要介護1	0	2	1	0	0	0	3
	要介護2	0	1	0	0	0	0	1
	要介護3	0	3	19	10	1	0	33
	要介護4	0	0	30	27	7	0	64
	要介護5	0	2	7	6	13	0	28
	合計	0	8	57	43	21	0	129

I 何らかの認知症を有するが、日常生活は家庭内及び社会的にほぼ自立している。

II 日常生活に支障を来すような症状・行動や意志疎通の困難さが多少見られても、誰かが注意していれば自立できる。

III 日常生活に支障を来すような症状・行動や意志疎通の困難さがときどき見られ、介護を必要とする。

IV 日常生活に支障を来すような症状・行動や意志疎通の困難さが頻繁に見られ、常に介護を必要とする。

M 著しい精神症状や問題行動あるいは重篤な身体疾患が見られ、専門医療を必要とする。

⑤ 入所期間

令和4年3月末現在

区 分		6ヶ月未満	6ヶ月～1年未満	1年～3年未満	3年～5年未満	5年～10年未満	10年以上	計
いちい荘	男	4	2	5	3	2	0	16
	女	6	3	5	10	10	0	34
	計	10	5	10	13	12	0	50
新しいちい荘	男	4	2	9	5	3	0	23
	女	7	6	22	9	12	0	56
	計	11	8	31	14	15	0	79
合計	男	8	4	14	8	5	0	39
	女	13	9	27	19	22	0	90
	計	21	13	41	27	27	0	129

⑥ 利用者負担限度額・社福減免の状況

令和4年3月末現在

区分段階	第1	境界層	第2	第3-①	第3-②	第4	計	社会福祉法人 減免対象者
いちい荘	8	1	13	10	5	13	50	4
新しいちい荘	0	0	16	9	27	27	79	6
計	8	1	29	19	32	40	129	10

⑦ 介護（身体機能）の状況

1 移動

令和4年3月末現在

区 分		歩行自立	介助歩行	補助具 使用	車椅子 自立	寝たきり（車椅子使用）			計
						自力操作	介助	不可	
いちい荘	男	0	1	1	2	1	11	0	16
	女	0	0	3	3	11	17	0	34
	計	0	1	4	5	12	28	0	50
新しいちい荘	男	4	1	5	3	2	8	0	23
	女	4	2	8	6	5	29	2	56
	計	8	3	13	9	7	37	2	79
計	男	4	2	6	5	3	19	0	39
	女	4	2	11	9	16	46	2	90
	計	8	4	17	14	19	65	2	129

2 食 事

令和4年3月末現在

区 分		自 立	見守り	一部介助	全面介助	計
いちい荘	男	8	3	0	5	16
	女	21	4	2	7	34
	計	29	7	2	12	50
新しいちい荘	男	6	9	6	2	23
	女	11	16	25	4	56
	計	17	25	31	6	79
計	男	14	12	6	7	39
	女	32	20	27	11	90
	計	46	32	33	18	129

3 入 浴

令和4年3月末現在

区 分		一般浴	個浴	中間浴	特殊浴	計
いちい荘	男	1		4	11	16
	女	3		8	23	34
	計	4		12	34	50
新しいちい荘	男		17		6	23
	女		39		17	56
	計		56		23	79
計	男	1	17	4	17	39
	女	3	39	8	40	90
	計	4	56	12	57	129

※ いちい荘は個浴、新しいちい荘では一般浴と中間浴の設置無し



#### 4 着脱衣

令和4年3月末現在

区 分		自立	見守り	一部介助	全介助	計
いちい荘	男	2	0	7	7	16
	女	3	3	12	16	34
	計	5	3	19	23	50
新しい荘	男	4	4	7	8	23
	女	3	15	13	25	56
	計	7	19	20	33	79
計	男	6	4	14	15	39
	女	6	18	25	41	90
	計	12	22	39	56	129

#### 5 排 泄

令和4年3月末現在

区分		トイ レ	ポータブル トイレ他	オム ツ	計
いち い 荘	男	9 ( 5 )	0 ( 0 )	8 ( 11 )	16 ( 16 )
	女	14 ( 12 )	0 ( 0 )	20 ( 22 )	34 ( 34 )
	計	23 ( 17 )	0 ( 0 )	27 ( 33 )	50 ( 50 )
新 い ち い 荘	男	15 ( 10 )	0 ( 0 )	8 ( 13 )	23 ( 23 )
	女	37 ( 34 )	0 ( 0 )	19 ( 22 )	56 ( 56 )
	計	52 ( 44 )	0 ( 0 )	27 ( 35 )	79 ( 79 )
計	男	24 ( 15 )	0 ( 0 )	16 ( 24 )	39 ( 39 )
	女	51 ( 46 )	0 ( 0 )	39 ( 44 )	90 ( 90 )
	計	75 ( 61 )	0 ( 0 )	55 ( 68 )	129 ( 129 )

※ ( ) は夜間

## (9) 行事等実施状況

### ① 月別行事実施状況

月	いちい荘	新しいい荘
4	・誕生日会 【18日】	・フレンチトースト作り 【20日】 ・誕生日会 【22、28日】 ・紙相撲大会 【26日】
5	・誕生日会 【16日】	・花びらキャッチゲーム 【19日】 ・誕生日会 【24日】 ・稲荷寿司作り 【24日】 ・折り紙工作 【24日】
6	・ドライブ（市内） 【22、24日】 ・誕生日会 【28日】	・誕生日会 【21、29日】 ・カラオケレク 【28日】
7	・誕生日会 【19日】 ・夏まつり 【21日】	・誕生日会 【9、27日】 ・夏まつり 【26日】
8	・七夕 【6日】 ・誕生日会 【16日】 ・家族へのメッセージカード作成	・ドライブ（市内、市外） 【4日】 ・フルーツポンチ作り 【30日】
9	・敬老祝賀会 【15日】 ・誕生日会 【27日】 ・市民の文化祭展示作品作成（習字・貼り絵）	・敬老祝賀会 【15日】 ・誕生日会 【22日】
10	・ドライブ（市内） 【14、20、29日】 （市外） 【20、22日】 ・誕生日会 【18日】 ・ハロウィンパーティー 【28日】	・誕生日会 【7、12日】 ・ドライブ 【29日】 ・市民の文化祭展示作品作成（習字、張り子、貼り絵）

月	いちい荘	新しいい荘
11	<ul style="list-style-type: none"> <li>・百寿のお祝い 【1日】</li> <li>・市民の文化祭栗沢地区展示発表会 (作品展示のみ) 【3、4日】</li> <li>・誕生日会 【15日】</li> <li>・汁粉作り 【17日】</li> </ul>	<ul style="list-style-type: none"> <li>・市民の文化祭栗沢地区展示発表会 (作品展示のみ) 【3、4日】</li> <li>・誕生日会 【19日】</li> <li>・的あてゲーム 【16日】</li> <li>・鍋料理作り 【15日】</li> </ul>
12	<ul style="list-style-type: none"> <li>・誕生日会 【20日】</li> <li>・クリスマス会 【24日】</li> <li>家族へのメッセージカード作成</li> </ul>	<ul style="list-style-type: none"> <li>・クリスマス会 【20、21、22、24日】</li> </ul>
1	<ul style="list-style-type: none"> <li>・新年祈願祭 【4日】</li> <li>・誕生日会 【17日】</li> </ul>	<ul style="list-style-type: none"> <li>・新年祈願祭 【4日】</li> <li>・新年会 【28、31日】</li> <li>・誕生日会 【14日】</li> </ul>
2	<ul style="list-style-type: none"> <li>・節分行事（豆まき） 【3日】</li> <li>・ホットケーキ作り 【8日】</li> <li>・誕生日会 【21日】</li> </ul>	<ul style="list-style-type: none"> <li>・節分行事（豆まき） 【3日】</li> <li>・誕生日会 【24日】</li> </ul>
3	<ul style="list-style-type: none"> <li>・ひな祭り（化粧、写真撮影） 【3日】</li> <li>・誕生日会 【28日】</li> </ul>	<ul style="list-style-type: none"> <li>・ひな祭り（化粧、顔出しパネル写真撮影等） 【3、7、9日】</li> </ul>

※ 毎週木曜日：移動売店（古野商店）

## (10) 食事の提供状況

### ① 主食（米食、粥食）の提供状況

令和4年3月末現在

区分	ごはん	粥食	ミックス(お粥+ご飯)	パン	計
いちい荘	8	36	6	0	50
新しいちい荘	40	27	8	4	79
計	48	63	14	4	129

### ② 副食（主菜や副菜）の提供状況

令和4年3月末現在

区分	普通	一口大	1cm大	粗刻み	みじん	ミキサー食	計
いちい荘	7	9	5	11	12	6	50
新しいちい荘	22	18	23	4	9	3	79
計	29	27	28	15	21	9	129

## (11) 喫茶、イベント食の実施状況

### ① 喫茶の日実施状況

実施内容	実施日	参加人数	実施内容	実施日	参加人数
フルーツ白玉	4月16日	いちい荘 54名	焼き芋	10月8日	いちい荘 50名
	23日	新しいちい荘 75名			新しいちい荘 78名
甘酒・お菓子	5月21日	いちい荘 54名	甘酒・お菓子	1月14日	いちい荘 52名
	28日	新しいちい荘 71名			新しいちい荘 77名
アイスクリーム	7月16日	いちい荘 50名	お好み焼き	2月10日	いちい荘 53名
		新しいちい荘 75名			2月28日
スイカ	8月10日	いちい荘 51名	スイートポテト	3月25日	いちい荘 52名
		新しいちい荘 74名			新しいちい荘 75名

※ いちい荘はショートステイ利用者を含む。

### ② イベント食実施状況

行事名	実施内容	実施日	参加人数	場所
デザート バイキング	10種類（ケーキ、羊羹、果物）の中から、お好みのデザートを選んでいただき召し上がっていただいた。	10月28日	いちい荘 50名	いちい荘食堂
		11月12日	新しいちい荘 79名	各ユニット
お好み寿司	10種類のネタの中からお好みで選んでいただき、召し上がっていただいた。	2月25日	いちい荘 54名	いちい荘食堂
			新しいちい荘 75名	各ユニット
ジンギスカン	炭火でジンギスカンを焼き、召し上がっていただいた。	6月25日	いちい荘 52名	いちい荘食堂
		6月23、24日	新しいちい荘 35/38名	各ユニット
もちつき	餅つきを目で見えて楽しんでいただき、あんこや黄な粉もちを召し上がっていただいた。	12月17日	いちい荘 49名	食堂
			新しいちい荘 75名	1Fホール

※ いちい荘はショートステイ利用者を含む。

(12) 健康管理の状況

① 医療機関別通院・入院状況

令和4年3月末現在

医療機関名	診療科目	い ち い 荘		新 い ち い 荘	
		通 院	入 院	通 院	入 院
		(延人数)	(延人数)	(延人数)	(延人数)
岩見沢市立栗沢病院	内 科	278	28	341	32
	外 科	15	0	34	0
三嶋歯科医院栗沢院	歯 科	20	0	99	0
岩見沢市立総合病院	内 科	1	0	3	1
	外 科	0	0	10	1
	脳神経外科	2	0	1	0
	皮 膚 科	9	0	11	0
	耳鼻咽喉科	0	0	3	0
	整形外科	1	0	5	0
	眼 科	9	1	0	0
	呼吸器内科	0	0	1	1
	消化器内科	3	3	6	5
	精神神経科	9	0	0	0
	救急外来	1	0	1	0
宮本泌尿器科医院	泌尿器科	41	0	0	0
岩見沢こころクリニック	精 神 科	0	0	3	0
岩見沢明日佳病院	精 神 科	0	0	5	0
岩見沢北翔会病院	整形外科	3	0	18	3
いわみざわ神経内科・内科CLINIC	内 科	0	0	5	0
岩見沢レディースクリニック	婦 人 科	3	0	0	0
大川眼科医院	眼 科	7	0	3	0
北海道中央労災病院	外 科	2	0	0	0
	耳鼻咽頭科	1	0	0	0
	循環器科	4	1	3	1
にしざわ耳鼻咽喉科クリニック	耳鼻咽喉科	0	0	1	0
岩見沢脳神経外科	脳神経外科	1	1	4	1
松本皮フ科クリニック	皮 膚 科	2	0	0	0
森元皮膚科	皮 膚 科	1	0	0	0
計		413	34	557	45

② 利用者の定期健診実施状況

区 分	医療機関名	実施年月日	検 診 内 容
いちい荘	岩見沢市立栗沢病院	令和3年8月31日 ～9月17日	胸部レントゲン撮影 (33名)
新しいちい荘	岩見沢市立栗沢病院	令和3年8月31日 ～9月17日	胸部レントゲン撮影 (51名)

③ インフルエンザ予防ワクチン接種状況

区 分	実 施 年 月	実 施 人 数
いちい荘	令和3年11月	79名 (利用者47名、職員32名)
新しいちい荘	令和3年11月	122名 (利用者74名、職員48名)

※ 接種医療機関：市立栗沢病院

④ 新型コロナウイルスワクチン接種状況

区 分	実 施 年 月 日	実 施 人 数
1回目	令和3年5月10日～21日(6日間)	220名 (利用者123名、職員等97名)
2回目	令和3年5月31日～6月11日(6日間)	220名 (利用者116名、職員等104名)
3回目	令和4年1月24日～28日(4日間)	210名 (利用者117名、職員等93名)

※ 施設内で接種 (協力医療機関：市立栗沢病院 医師1名、看護師2名/日)

## 事業報告の附属明細書

令和3年度事業報告の内容を補足する重要な事項については、「令和3年度事業報告書」に記載しているため、定款第33条第1項第2号に規定する事業報告の附属明細書は作成していない。