

令和2年度

# 事業報告書

社会福祉法人 栗沢福社会  
特別養護老人ホーム いちい荘  
特別養護老人ホーム 新しいちい荘

# 目次

はじめに	(1)
1 総括	(2)
2 役員及び評議員名簿	(3)
3 理事会及び評議員会等の開催状況	(4)
4 監事監査の実施状況	(5)
5 法人事業等の実施状況	(6)
6 地域における公益的な取組の実施状況	(8)
7 施設運営状況	(9)
(1) 組織機構図	(9)
(2) 職員の状況	(10)
(3) 職員の研修状況	(12)
(4) 委員会・会議の状況	(13)
(5) 地域住民との交流等	(14)
(6) 利用状況	(15)
① 要介護度別利用状況【いちい荘】	
② 要介護度別利用状況【いちい荘短期】	
③ 要介護度別利用状況【新しいちい荘】	
④ 新規利用者の入所経路	
⑤ 退所の理由	
(7) 待機者の状況	(18)
(8) 利用者の状況	(19)
① 保険者別	
② 年齢別	
③ 要介護度別・自立判定（障害度）の状況	
④ 要介護度別・自立判定（認知度）の状況	
⑤ 入所期間	
⑥ 利用者負担限度額・減免減額の状況	
⑦ 介護（身体機能）の状況	
(9) 行事等実施状況	(25)
(10) 食事の提供状況	(27)
(11) 喫茶、イベント食の実施状況	(27)
(12) 健康管理の状況	(28)
① 医療機関別通院・入院状況	
② 利用者の定期健診実施状況	
③ インフルエンザ予防ワクチン接種状況	

# はじめに

少子高齢化が進行し、生産年齢人口が大幅に減少する中、介護人材の確保が難しくなる一方で、高齢者の増加に伴い介護ニーズが増加しているところではありますが、このような状況にあっても、当法人を含めた介護事業所においては、介護サービスの質を維持し、向上させていくことが求められております。

また、令和元年12月に中国武漢市に端を発した「新型コロナウイルス感染症」は、またたく間に我が国をはじめ全世界に広がり、未だに国内でも終息の目途が見えない状況にあり、当施設においても再三の利用者家族の面会制限や利用者の余暇外出の制限が余儀なくされているところでもあります。

こうした中、当法人においては、利用者が安心して生活を送ることができるよう、特に新型コロナウイルス感染防止対策として、「ウイルスを外から持ち込まない」、「感染者を中から出さない」を合言葉に、職員の出勤時及び来荘者の検温の実施や、手洗い・アルコール消毒の励行、マスクの着用、3密の回避など、役職員一丸となって、「新しい生活様式」を実践してきており、引き続き、より一層の感染防止対策に取り組んでまいります。

当法人は、岩見沢市内で唯一の多床室を有しており、低所得者からの入所希望が多く、施設の長期の使用に対応できる施設整備として、いちい荘の外壁改修及び屋上防水改修などの「いちい荘大規模改修工事」を施行し、建物の長寿命化整備を図ってまいりました。

今後においても、施設の効率的な運営とご利用者への介護サービス向上、並びにご家族や高齢者の支援の一端を担い、より良質な介護サービスを展開するため一層の努力をしてまいります。

結びに、各界・各層から心温まるご理解とご支援を賜りましたことに、心より深く感謝とお礼を申し上げます。

令和3年5月吉日

社会福祉法人 栗沢福祉会

理事長 前田 寛

特別養護老人ホームいちい荘・新しいちい荘

施設長 前田 寛

# 1 総括

## (1) 法人本部

- ① コロナの影響により、3密を抑えるため、大勢の参集の自粛が叫ばれた時期の理事会や評議員会を書面審議として決議してまいりました。
- ② 役員の研修においては、研修会自体が延期や中止により、研修機会が減少しましたが、事業運営の情報提供を行ってまいりました。

## (2) いちい荘・新しい荘

- ① 今年度の全体の稼働率は、90.6%と前年度より4.5ポイント低い水準となりましたが、コロナ禍にあつて感染リスクの低い老人保健施設などからの入所に限定したことが減少の要因となっております。
- ② 新型コロナウイルス感染予防対策として、空気清浄機5台、加湿器8台を購入し、空間環境の整備をすることができました。  
また、防護衣をはじめ、消毒液、マスク・グローブなど感染防止のための衛生用品を十分確保するとともに、ゾーニングの設定や予防着の着脱方法の習得など、感染予防対策を徹底してまいりました。
- ③ 「いちい荘」建物の長寿命化を図るため、「いちい荘外壁改修・屋上防水改修」などの大規模改修工事を行うとともに、災害時における照明や電源確保のための緊急時電源供給整備を進めてまいりました。
- ④ 新しい荘3階の防火扉を鋼鉄製に更新し、火災時のより安全な対策を講じてまいりました。

## 2 役員及び評議員名簿

### (1) 役員

令和3年3月末日現在

役職名	氏名	就任年月日	資格要件
理事長 兼施設長	前田 寛	令和元年6月14日	社会福祉事業の経営に関する識見を有する者（施設管理者）
理事	岩田 章子	令和元年6月14日	事業区域における福祉に関する実情に通じている者
理事	工藤 洋子	令和元年6月14日	事業区域における福祉に関する実情に通じている者
理事	中西 洋一	令和元年6月14日	事業区域における福祉に関する実情に通じている者
理事	中野 定雄	令和元年6月14日	社会福祉事業の経営に関する識見を有する者
理事	高柳 賢司	令和元年6月14日	事業区域における福祉に関する実情に通じている者
監事	小田 学	令和元年6月14日	社会福祉事業に識見を有する者
監事	本田 雅義	令和元年6月14日	財務管理に識見を有する者

※任期 令和3年6月定期評議員会終結時

### (2) 評議員

役職名	氏名	就任年月日	資格要件
評議員	荒井 弘	平成29年4月1日	社会福祉法人の適正な運営に必要な識見を有する者
評議員	有澤 典子	平成29年4月1日	社会福祉法人の適正な運営に必要な識見を有する者
評議員	岡田 博孝	平成29年4月1日	社会福祉法人の適正な運営に必要な識見を有する者
評議員	鎌倉 英子	平成29年4月1日	社会福祉法人の適正な運営に必要な識見を有する者
評議員	川幡 譲	平成29年4月1日	社会福祉法人の適正な運営に必要な識見を有する者
評議員	杉村 義一	平成29年4月1日	社会福祉法人の適正な運営に必要な識見を有する者
評議員	林 和家	令和元年5月9日	社会福祉法人の適正な運営に必要な識見を有する者

※任期 令和3年6月定時評議員会終結時

### 3 理事会及び評議員会等の開催状況

#### (1) 理事会

開催年月日	出席理事	出席監事	議決事項
第1回理事会 【書面決議】 令和2年5月25日			1 令和元年度 事業報告について 2 令和元年度 計算関係書類及び財産目録について 3 定時評議員会の招集について 4 いちい荘大規模改修工事の入札執行について
第2回理事会 【書面決議】 令和2年8月13日			1 令和2年度 資金収支補正予算（第1号）について
第3回理事会 令和2年10月29日	6名	2名	1 令和2年度 資金収支補正予算（第2号）について 2 令和3年度 給食調理業務委託について
第4回理事会 令和3年3月25日	6名	2名	1 令和2年度 資金収支補正予算（第3号）について 2 令和3年度 事業計画について 3 令和3年度 資金収支予算について 4 職員給与規程の一部改正について 5 幹部職員の採用及び経営指導員の選任について

#### (2) 評議員会

開催年月日	出席評議員	出席理事	出席監事	議決事項
定時評議員会 【書面決議】 令和2年6月8日				1 令和元年度 決算（計算書類及び財産目録）について

## 4 監事監査の実施状況

実施年月日	出席 監事	出席 職員	監 査 項 目
第1回監査 令和2年5月19日	2名	6名	1 令和元年度 社会福祉事業の会計状況等について (令和2年1月～3月) 2 令和元年度 事業報告等について (事業報告及びその附属明細書) 3 令和元年度 計算関係書類について (計算書類及びその附属明細書)
第2回監査 令和2年8月4日	2名	6名	1 令和2年度 社会福祉事業の会計状況について (令和2年4月～6月) 2 法人及び施設の運営状況について 利用者処遇関係、現金管理、防災関係他 3 職員処遇関係について
第3回監査 令和2年11月10日	2名	6名	1 令和2年度 社会福祉事業の会計状況について (令和2年7月～9月) 2 法人及び施設の運営状況について 利用者処遇関係、現金管理、防災関係他 3 職員処遇関係について
第4回監査 令和3年2月9日	1名	6名	1 令和2年度 社会福祉事業の会計状況について (令和2年10月～12月) 2 法人及び施設の運営状況について 利用者処遇関係、現金管理、防災関係他 3 職員処遇関係について

## 5 法人事業等の実施状況

年 月 日	事 業 内 容
令和2年	
4 月 1 日	・ 辞令交付及び訓示（前田理事長）
4 月 6 日	・ 「令和2年度社会福祉施設整備事業(老人福祉施設等整備事業費補助金)」の内示 ＜北海道（4月6日付空保社第81号 内示額 45,457,000円）（補助率 3/4）＞
4 月 8 日	・ 「令和元年度社会福祉施設に係る指導監査（書面審査）結果通知書」の受理 （北海道 3月31日付空保社第6973号）  ・ 「時間外労働・休日労働に関する協定届」及び「就業規則、職員給与規程、準職員任用要綱、臨時職員任用要綱の一部改正」提出 ＜岩見沢労働基準監督署＞
5 月 14 日	「特別養護老人ホームいちい荘 大規模改修事業」の補助金等交付申請書の提出 ＜北海道（申請額 45,457,000円）＞
5 月 22 日	・ 「特別養護老人ホーム新しいちい荘 非常回路増設工事」について、2,365,000円 （税込）で株式会社 創電と請負契約（随意契約）の締結 （5/22 見積書徴収業者 2業者）【同上工事の着手 工期 令和2年8月28日まで】
5 月 28 日	・ 「令和2年度老人福祉施設等整備事業」補助金の交付決定指令書の受理 ＜北海道（5月28日付空保社第1252号 補助金額 45,457,000円）＞
6 月 10 日	・ 社会福祉法人変更登記申請 ＜札幌法務局＞ 栗沢福祉会の資産総額（令和元年度末）を673,472,585円 に変更
7 月 20 日	・ 「特別養護老人ホームいちい荘 大規模改修工事」の一般競争入札（入札参加業者 3業者） ＜落札業者 株式会社 カツイ 落札金額 66,500,000円（税別）＞
7 月 22 日	・ 「特別養護老人ホームいちい荘 大規模改修工事」について、株式会社 カツイと 73,150,000円（税込）で工事請負契約を締結 【同上工事の着手 工期 令和2年11月20日まで】  ・ 「特別養護老人ホームいちい荘 大規模改修工事」の工事監理業務について、株式 会社朝日設計工房と1,518,000円（税込）で業務委託契約（随意契約）の締結 （見積書徴収業者 2業者） 【業務期間 令和2年7月22日～令和2年11月20日】
7 月 28 日	・ 第1回施設合同消防訓練並びに岩見沢消防本部の立ち入り検査
8 月 21 日	・ 「令和2年度新型コロナウイルス感染症緊急包括支援交付金」の交付申請 （北海道 申請額 10,530,000円）
8 月 21 日	・ 「特別養護老人ホーム新しいちい荘非常回路増設工事」の完了届の受理
9 月 18 日	・ 「令和2年度新型コロナウイルス感染症緊急包括支援交付金」の交付申請 （北海道 申請額 174,000円）



年 月 日	事 業 内 容
9 月 25 日	・ 「令和2年度新型コロナウイルス感染症緊急包括支援交付金」の決定通知書を受理 (北海道 交付金額 4,340,000円)
10 月 1 日	・ 「特別養護老人ホーム新しいちい荘 内部建具FSD改修工事」について、4,048,000円 (税込) で札幌ペック株式会社と請負契約 (随意契約) の締結 (9/30 見積書徴収業者 3業者) 同上工事の着手 (工期 令和2年12月18日まで)
10 月 26 日	・ 「令和2年度新型コロナウイルス感染症緊急包括支援交付金」の決定通知書を受理 (北海道 交付金額 174,000円)
10 月 27 日	・ 「特別養護老人ホームいちい荘 脱衣室床長尺シート張替え」工事の完了 10月5日、454,520円 (税込) で札幌ペック株式会社と契約 (請書の受理) (9/19 見積徴収業者 2業者)
11 月 12 日	・ 「特別養護老人ホームいちい荘 大規模改修工事」の検査
11 月 20 日	・ 「特別養護老人ホームいちい荘 大規模改修工事」の完了・引渡し ・ 「特別養護老人ホームいちい荘 大規模改修工事」の工事監理業務の完了・検査・ 引渡しの完了
11 月 24 日	・ 「令和2年度新型コロナウイルス感染症緊急包括支援交付金」の決定通知書を受理 (北海道 交付金額 6,190,000円)
12 月 18 日	・ 「特別養護老人ホーム新しいちい荘 内部建具FSD改修工事」の工事竣工届の受理 「特別養護老人ホームいちい荘 大規模改修工事」の完了報告書提出 (北海道)
12 月 22 日	・ 「特別養護老人ホームいちい荘・新しいちい荘 給食調理業務」の制限付き一般競争 入札 (入札参加業者 3業者) <落札業者 日清医療食品株式会社北海道支店 落札金額 27,480,000円 (税別) >
令和3年	
1 月 4 日	・ 新年祈願祭 (いちい荘、新しいちい荘)
1 月 25 日	・ 「令和2年度社会福祉施設整備事業」に係る北海道補助金 45,457,000円の受領
3 月 10 日	・ 第2回施設合同消防訓練 (夜間想定)
3 月 15 日	・ 「特別養護老人ホームいちい荘及び新しいちい荘 夜間警備・休日警備業務」 の見積合せ (見積書徴収業者 3業者) <決定業者 空知パブリックメンテナンス 株式会社 見積金額 6,144,000円 (税別) >
3 月 16 日	・ 「特別養護老人ホームいちい荘及び新しいちい荘の清掃業務」の見積合せ (見積書徴収業者 3業者) <決定業者 株式会社 特殊衣料 見積金額 6,480,000円 (税別) >

## 6 地域における公益的な取組の実施状況

### (1) 社会福祉法人等による利用者負担額の軽減

#### 1 目的

低所得者及び生活保護受給者に対し、社会福祉法人としての役割の一環として利用者負担額を軽減することにより、利用者の生活の安定及び介護保険制度の円滑な実施に資することを目的とする。

#### 2 内容

当法人が、該当する利用者の介護サービス料の1割、食費、居住費(滞在費)の4分の1相当を負担し、利用者負担を軽減する。

#### 3 実績

- |        |       |     |            |
|--------|-------|-----|------------|
| ① いちい荘 | 延べ49名 | 軽減額 | 605,447円   |
| ② 新しい荘 | 延べ75名 | 軽減額 | 1,101,045円 |

### (2) 介護福祉養成学校からの実習生の受け入れ

#### 1 目的

福祉サービスの将来を担う専門職を育成する。

#### 2 内容

介護福祉士養成学校の実習プログラムに合わせ、介護実習指導等を行う。

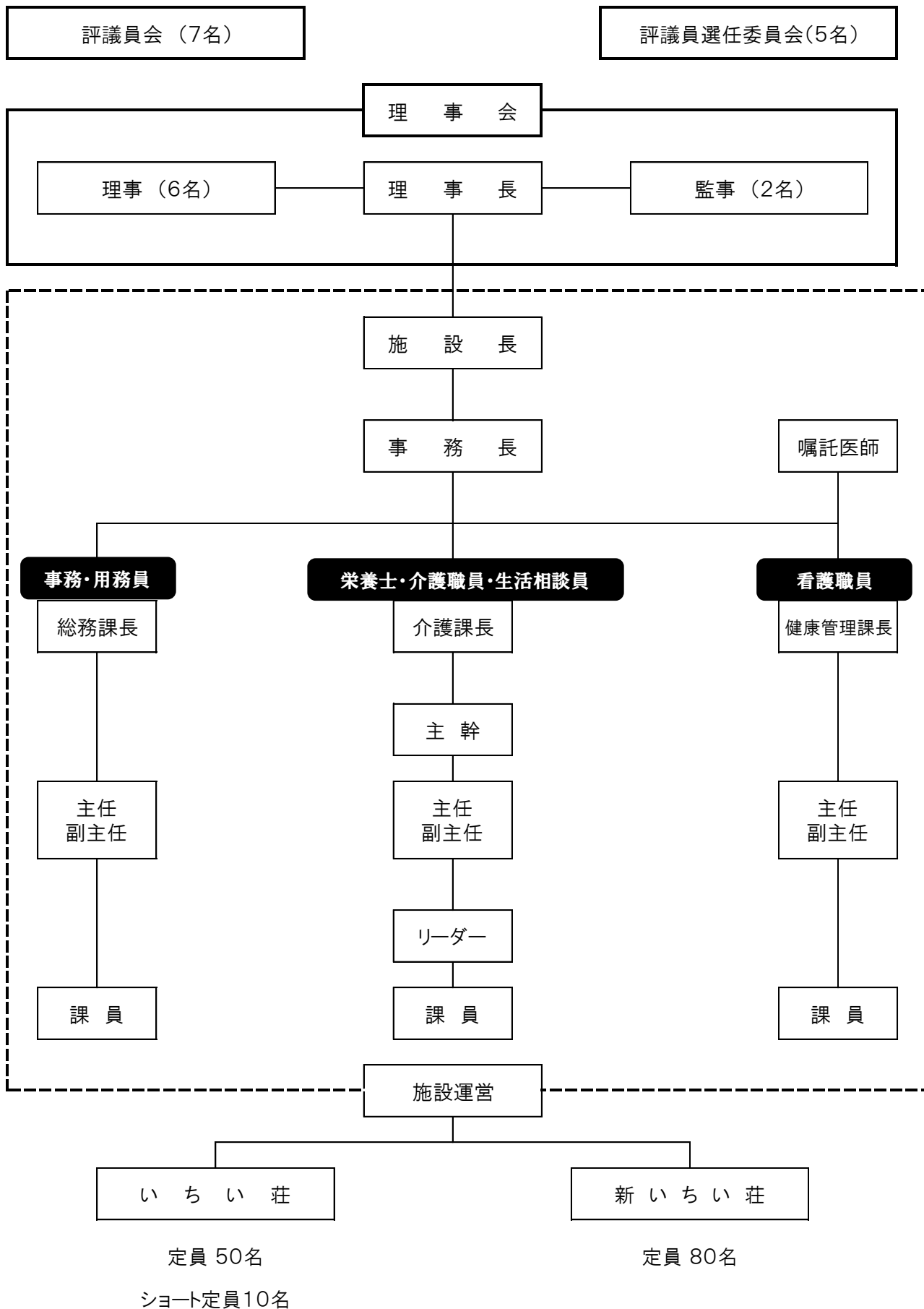
#### 3 実績

- |         |               |
|---------|---------------|
| ① 受入校   | 栗山町立北海道介護福祉学校 |
| ② 受入実習生 | 実人員 4名        |
| ③ 実習日数  | 延120日         |

# 7 施設運営状況

## (1) 組織機構図

令和3年3月末現在



## (2) 職員の状況

### ① 職員の職種・員数

令和3年3月末現在

職 種	職 名	現 員	いちい荘	新しいちい荘
管 理 者	施設長	1	—	—
生活相談員	生活相談員（主幹）	1	—	1
	生活相談員（副主任）	1	1	—
介護職員	介護主任	3	1	2
	介護副主任	3	1	2
	介護職員（正職員）	45	15	30
	介護職員（準職員）	3	2	1
	介護職員（臨時職員）	7	5	2
看護職員	健康管理課長	1	—	1
	看護副主任	1	1	—
	看護職員（正職員）	2	—	2
	看護職員（準職員）	4	2	2
	看護職員（臨時職員）	2	1	1
栄 養 士	管理栄養士	1	—	1
	栄養士	1	1	—
機能訓練指導員	機能訓練指導員（臨時職員）	(2)	(1)	(1)
介護支援専門員		(8)	(2)	(6)
事務職員	事務長	1	—	—
	総務課長兼介護課長	1	1	—
	総務副主任	1	1	—
	事務職員（正職員）	3	—	3
	事務職員（準職員）	1	1	—
そ の 他	用務員（正職員）	1	—	—
	清掃員（臨時職員）	2	1	1
計		86		

※ （ ）は、他職種等との兼務

※ 介護職員（育児休業中） 1名

## ② 職員の採用

令和3年3月末現在

区 分		職 種	雇用形態	人 数	備 考
採用	いちい荘	看護職員	正職員	1名	
		介護職員	正職員	3名	
			臨時職員	3名	
	新しいちい荘	介護職員	正職員	3名	
			準職員	1名	
計				11名	

## ③ 職員の退職

区 分		職 種	雇用形態	人 数	備 考
退職	いちい荘	看護職員	正職員	1名	
		介護職員	正職員	3名	
			準職員	1名	
			臨時職員	1名	
	新しいちい荘	介護職員	正職員	1名	
			臨時職員	2名	
計				9名	

### (3) 職員の研修状況

#### ① 一般研修

研 修 会 名	参加職員(職種)	開催地	人 数	主 催 区 分
北海道介護支援専門員実務研修 前期	介護職員	札幌	1名	その他
介護人材確保・定着 人財成長戦略セミナー	事務長	札幌	1名	その他
北海道介護支援専門員更新研修	介護職員	札幌	1名	その他
新型コロナウイルス感染症拡大防止に係る研修会	看護職員	岩見沢	2名	空知総合振興局
北海道高齢者虐待防止推進研修会	看護職員 介護職員	札幌	2名	北海道 社会福祉協議会

#### ② オンライン研修 (吉岡経営センター主催)

研 修 名	参加職員(職種)	実施月	人 数
介護の基本～ ケアの考え方を見つめなおそう	介護職員	10月	35名
介助場面における注意事項・方法を学ぶ	介護職員	10月	18名
株式会社 安全な介護 身体拘束・介護事故	介護職員 看護職員	1月	60名
高齢者と病気の介護医学	介護職員	3月	18名
シーティングについて	介護職員	3月	18名

※ オンライン研修は、新しい荘多目的室にて実施

#### (4) 委員会・会議の状況

##### ① 委員会

会議名	必要回数	実績回数	摘要
入居判定委員会	4回	4回	第三者委員・施設職員
苦情解決委員会	1回	1回	第三者委員・施設職員
介護事故防止委員会	4回	4回	施設職員
身体拘束廃止委員会	4回	4回	施設職員
感染症対策委員会	4回	9回	施設職員
衛生委員会	12回	12回	施設職員、毎月

※ 回数は、年間回数

##### ② 会議

会議名	必要回数	実績回数	摘要
全体会議	12回	12回	毎月
職員会議	1回	1回	施設長講話
管理運営会議	12回	12回	毎月
フロア会議	12回	11回	いちい荘
ユニット会議	12回	17回	新しいちい荘2階
	12回	27回	新しいちい荘3階
サービス担当者会議	いちい荘	101回	新規入居時更新～半年に1回/利用者
	新しいちい荘	87回	
行事事会議	随時	12回	毎月
給食会議	随時	12回	毎月

※ 回数は、年間回数

## (5) 地域住民との交流等

### ① ボランティアの受け入れ状況

奉 仕 内 容	延 人 数	備 考
習字クラブ指導	10	個人（9、10月実施）
カラオケクラブ指導	0	新型コロナウイルス感染防止の為、中止
生花クラブ指導	1	個人（9月実施）
折り紙クラブ指導	0	新型コロナウイルス感染防止の為、中止
寝具等交換作業	75	いちいの会（7、8、9、10、11月実施）
法話会等	3	栗沢仏教会（8、9、10月実施）
演芸披露	0	新型コロナウイルス感染防止の為、中止
計	89	

### ② 地域住民との交流状況

- ・ 11月2～4日 市民文化祭栗沢地区展示発表会 出展

※ 職員会場設営手伝い

### ③ 実習生の受け入れ状況

- ・ 介護福祉士養成課程実習生

学校等の名称	受け入れ期間	人 数	延日数
栗山町立北海道介護福祉学校	令和2年9月24日～ 令和2年11月12日	2人	70日
	令和3年1月15日～ 令和3年2月24日	2人	50日
計		4人	120日



## (6) 利用状況

### ① 要介護度別利用状況【いちい荘】

月		要 介 護					計	1日平均 在所者数	利用率	平均 介護度	入 所	退 所
		1	2	3	4	5						
4 月	実人員	1	1	5	22	20	49	45.6	91.3%	4.20	1	0
	延利用数	30	30	150	619	540	1,369					
5 月	実人員	1	1	5	22	19	48	43.1	86.1%	4.19	1	1
	延利用数	31	31	155	622	496	1,335					
6 月	実人員	1	1	5	23	16	46	43.1	86.1%	4.13	1	3
	延利用数	30	30	150	620	462	1,292					
7 月	実人員	1	1	6	25	17	50	45.9	91.8%	4.12	4	2
	延利用数	31	31	167	734	460	1,423					
8 月	実人員	1	1	6	24	17	49	47.2	94.4%	4.12	1	2
	延利用数	31	31	186	716	499	1,463					
9 月	実人員	1	1	6	23	18	49	48.7	97.3%	4.14	1	0
	延利用数	30	30	180	690	530	1,460					
10 月	実人員	1	1	6	24	18	50	48.2	96.5%	4.14	0	1
	延利用数	31	31	155	720	558	1,495					
11 月	実人員	1	0	6	24	19	50	48.3	96.5%	4.20	1	1
	延利用数	30	0	162	695	561	1,448					
12 月	実人員	1	0	6	23	20	50	48.2	96.5%	4.22	1	1
	延利用数	31	0	186	705	573	1,495					
1 月	実人員	1	0	6	24	20	51	48.2	96.3%	4.22	2	2
	延利用数	31	0	186	727	549	1,493					
2 月	実人員	1	0	6	24	19	50	48.8	97.6%	4.20	1	1
	延利用数	28	0	168	672	499	1,367					
3 月	実人員	1	0	7	24	18	50	49.6	99.2%	4.16	1	0
	延利用数	31	0	207	744	555	1,537					
計	実人員	12	7	70	282	221	592	47.1	94.1%	4.17	15	14
	延利用数	365	214	2,052	8,264	6,282	17,177					

② 要介護度別利用状況【いちい荘短期】

月		要支援	要 介 護					計	利用率	平均 介護度
			1	2	3	4	5			
4月	実人員	1	2	3	3	4	0	13	73.7%	2.79
	延利用数	3	28	56	63	71	0	221		
5月	実人員	0	1	1	2	2	0	6	56.5%	2.76
	延利用数	0	31	31	62	51	0	175		
6月	実人員	0	1	1	2	3	0	7	45.0%	3.00
	延利用数	0	26	12	33	64	0	135		
7月	実人員	0	1	3	2	2	0	8	36.8%	2.22
	延利用数	0	26	50	25	13	0	114		
8月	実人員	0	1	3	1	2	0	7	31.0%	2.01
	延利用数	0	27	52	6	11	0	96		
9月	実人員	0	1	2	1	2	0	6	19.3%	2.16
	延利用数	0	16	28	3	11	0	58		
10月	実人員	1	1	2	1	2	0	7	21.3%	1.89
	延利用数	3	24	26	6	7	0	66		
11月	実人員	1	1	2	1	1	1	7	18.3%	2.31
	延利用数	5	4	26	15	4	1	55		
12月	実人員	0	0	1	2	1	1	5	41.0%	3.41
	延利用数	0	0	25	56	15	31	127		
1月	実人員	0	0	0	2	1	1	4	35.5%	3.59
	延利用数	0	0	0	62	31	17	110		
2月	実人員	0	0	0	3	2	0	5	36.9%	3.30
	延利用数	0	0	0	75	32	0	107		
3月	実人員	0	0	0	3	3	0	6	42.6%	3.30
	延利用数	0	0	0	93	39	0	132		
計	実人員	3	9	18	23	25	3	81	38.2%	2.82
	延利用数	11	182	306	499	349	49	1,396		

③ 要介護度別利用状況【新しい荘】

月		要 介 護					計	1日平均 在所者数	利用率	平均 介護度	入 所	退 所
		1	2	3	4	5						
4月	実人員	2	1	19	39	17	78	76.3	95.4%	3.87	3	2
	延利用数	60	90	563	1,122	455	2,290					
5月	実人員	2	1	21	38	16	78	76.0	95.0%	3.83	0	0
	延利用数	62	31	587	1,181	496	2,357					
6月	実人員	2	1	20	37	15	75	74.3	92.9%	3.83	0	3
	延利用数	60	30	611	1,080	449	2,230					
7月	実人員	2	1	22	37	14	76	76.7	95.8%	3.81	4	2
	延利用数	62	31	684	1,146	454	2,377					
8月	実人員	2	1	23	37	16	79	77.0	96.3%	3.81	3	1
	延利用数	62	31	692	1,147	455	2,387					
9月	実人員	2	1	23	38	14	78	77.3	96.7%	3.78	1	2
	延利用数	60	30	679	1,131	420	2,320					
10月	実人員	2	1	24	36	14	77	76.2	95.2%	3.77	3	4
	延利用数	62	31	722	1,112	434	2,361					
11月	実人員	2	1	26	35	14	78	77.4	96.8%	3.74	3	2
	延利用数	60	30	746	1,061	426	2,323					
12月	実人員	2	1	26	33	15	77	76.9	96.2%	3.75	1	2
	延利用数	62	31	799	1,045	448	2,385					
1月	実人員	2	1	26	33	14	76	74.6	93.3%	3.74	0	1
	延利用数	62	31	806	992	423	2,314					
2月	実人員	2	1	25	34	14	76	74.9	93.7%	3.75	2	2
	延利用数	56	28	699	926	389	2,098					
3月	実人員	2	1	25	35	13	76	73.6	92.0%	3.74	2	2
	延利用数	62	31	736	1,048	404	2,281					
計	実人員	24	12	280	432	176	924	76.0	94.9%	3.78	22	23
	延利用数	730	425	8,324	12,991	5,253	27,723					

※ 新しい荘短期は入院ベッドの空床利用実績無し

## ④ 新規利用者の入所経路

令和3年3月末現在

区 分		在宅	介護老人 保健施設	病院	その他	計
いちい荘	男	1	1	3	0	5
	女	5	0	2	3	10
	小計	6	1	5	3	15
新しいちい荘	男	1	0	1	3	5
	女	2	2	6	7	17
	小計	3	2	7	10	22
合計	男	2	1	4	3	10
	女	7	2	8	10	27
	計	9	3	12	13	37

## ⑤ 退所の理由

区 分		在宅復帰	長期入院見込み	死亡	計
いちい荘	男	0	3	2	5
	女	0	5	4	9
	小計	0	8	6	14
新しいちい荘	男	0	1	5	6
	女	1	7	9	17
	小計	1	8	14	23
合計	男	0	4	7	11
	女	1	12	13	26
	計	1	16	20	37

## (7) 待機者の状況

## ① 要介護3～5の待機者状況

令和3年3月末現在

自 宅	グループ ホーム	有料老人 ホーム等	介護老人 保健施設	病 院	その他	計
12	6	5	21	19	0	63

## ② 要介護1～2の待機者状況（予備待機者）

自 宅	グループ ホーム	有料老人 ホーム等	介護老人 保健施設	病 院	その他	計
10	2	2	7	0	0	21

## (8) 利用者の状況

### ① 保険者別

令和3年3月末現在

区 分		岩見沢市	苫小牧市	栗山町	夕張市	三笠市	札幌市	帯広市	厚岸町	恵庭市	計
いちい荘	男	15	1	0	0	0	0	0	0	0	16
	女	34	0	0	0	0	0	0	0	0	34
	小計	49	1	0	0	0	0	0	0	0	50
新しい荘	男	19	0	1	1	0	1	0	0	0	22
	女	49	0	0	0	1	1	1	1	1	54
	小計	68	0	1	1	1	2	1	1	1	76
合計	男	34	1	1	1	0	1	0	0	0	38
	女	83	0	0	0	1	1	1	1	1	88
	計	117	1	1	1	1	2	1	1	1	126

※ 栗沢出身者は、いちい荘で16名、新しい荘で25名

### ② 年齢別

区 分		60～ 64歳	65～ 69歳	70～ 74歳	75～ 79歳	80～ 84歳	85～ 89歳	90～ 94歳	95～ 99歳	100～ 104歳	計
いちい荘	男	0	2	1	3	1	4	4	1	0	16
	女	0	1	1	5	4	9	9	4	1	34
	小計	0	3	2	8	5	13	13	5	1	50
新しい荘	男	0	1	1	2	6	3	6	3	0	22
	女	1	0	2	1	10	16	13	8	3	54
	小計	1	1	3	3	16	19	19	11	3	76
合計	男	0	3	2	5	7	7	10	4	0	38
	女	1	1	3	6	14	25	22	12	4	88
	計	1	4	5	11	21	32	32	16	4	126

【いちい荘】 平均年齢 85.9歳（男性82.9歳 女性87.3歳）

【新しい荘】 平均年齢 87.4歳（男性84.7歳 女性88.6歳）

③ 要介護度別・自立判定（障害度）の状況

令和3年3月末現在

区 分		準寝たきり		寝たきり				計
		A1	A2	B1	B2	C1	C2	
いち い 荘	要介護1	0	0	1	0	0	0	1
	要介護2	0	0	0	0	0	0	0
	要介護3	1	1	2	1	1	1	7
	要介護4	0	0	3	15	3	3	24
	要介護5	0	0	0	3	2	13	18
	小計	1	1	6	19	6	17	50
新 い ち い 荘	要介護1	2	0	0	0	0	0	2
	要介護2	1	0	0	0	0	0	1
	要介護3	6	4	6	9	0	0	25
	要介護4	4	4	5	13	1	8	35
	要介護5	1	1	0	1	1	9	13
	小計	14	9	11	23	2	17	76
計	要介護1	2	0	1	0	0	0	3
	要介護2	1	0	0	0	0	0	1
	要介護3	7	5	8	10	1	1	32
	要介護4	4	4	8	28	4	11	59
	要介護5	1	1	0	4	3	22	31
	合計	15	10	17	42	8	34	126

A1 生活はほぼ自立しており、日中はほとんどベッドから離れている。

A2 生活はほぼ自立しており、日中も寝たり起きたりしている。

B1 日中もベッド中心の生活であるが、自力で車いすへの移乗できる。

B2 日中もベッド中心の生活であるが、介助により車いすへ移乗する。

C1 1日中ベッドで過ごし、生活全般に介助を要するが、自力で寝返りができる。

C2 1日中ベッドで過ごし、生活全般に介助を要し、自力で寝返りができない。

## ④ 要介護度別・自立判定（認知度）の状況

令和3年3月末現在

区 分		自立判定基準（認知度ランク）						計
		自立	I	II	III	IV	M	
いち い 荘	要介護1	0	1	0	0	0	0	1
	要介護2	0	0	0	0	0	0	0
	要介護3	0	1	2	2	2	0	7
	要介護4	0	0	10	12	2	0	24
	要介護5	0	1	2	4	11	0	18
	小計	0	3	14	18	15	0	50
新 い ち い 荘	要介護1	0	1	1	0	0	0	2
	要介護2	0	1	0	0	0	0	1
	要介護3	0	2	17	5	1	0	25
	要介護4	0	0	13	15	7	0	35
	要介護5	0	1	2	2	8	0	13
	小計	0	5	33	22	16	0	76
計	要介護1	0	2	1	0	0	0	3
	要介護2	0	1	0	0	0	0	1
	要介護3	0	3	19	7	3	0	32
	要介護4	0	0	23	27	9	0	59
	要介護5	0	2	4	6	19	0	31
	合計	0	8	47	40	31	0	126

I 何らかの認知症を有するが、日常生活は家庭内及び社会的にほぼ自立している。

II 日常生活に支障を来すような症状・行動や意志疎通の困難さが多少見られても、誰かが注意していれば自立できる。

III 日常生活に支障を来すような症状・行動や意志疎通の困難さがときどき見られ、介護を必要とする。

IV 日常生活に支障を来すような症状・行動や意志疎通の困難さが頻繁に見られ、常に介護を必要とする。

M 著しい精神症状や問題行動あるいは重篤な身体疾患が見られ、専門医療を必要とする。

⑤ 入所期間

令和3年3月末現在

区 分		6ヶ月 未満	6ヶ月～1年 未満	1年～3年 未満	3年～5年 未満	5年～10年 未満	10年以上	計
いちい荘	男	2	3	4	5	2	0	16
	女	3	5	7	10	8	1	34
	計	5	8	11	15	10	1	50
新しいちい荘	男	3	1	10	4	4	0	22
	女	8	8	14	9	15	0	54
	計	11	9	24	13	19	0	76
合計	男	5	4	14	9	6	0	38
	女	11	13	21	19	23	1	88
	計	16	17	35	28	29	1	126

⑥ 利用者負担限度額・減免減額の状況

区 分	第1段階	第2段階	第3段階	第4段階	計	社会福祉法人減免対象者
いちい荘	10	11	18	11	50	4
新しいちい荘	0	19	36	21	76	4
計	10	30	54	32	126	8



⑦ 介護（身体機能）の状況

1 移動

令和3年3月末現在

区 分		歩行自立	介助歩行	補助具 使用	車椅子 自立	寝たきり（車椅子使用）			計
						自力操作	介助	不可	
いちい荘	男	0	0	0	0	4	12	0	16
	女	0	1	2	5	10	16	0	34
	計	0	1	2	5	14	28	0	50
新しいちい荘	男	4	1	1	3	6	7	0	22
	女	4	4	6	6	13	21	0	54
	計	8	5	7	9	19	28	0	76
計	男	4	1	1	3	10	19	0	38
	女	4	5	8	11	23	37	0	88
	計	8	6	9	14	33	56	0	126

2 食事

区 分		自 立	見守り	一部介助	全面介助	計
いちい荘	男	2	8	1	5	16
	女	18	5	5	6	34
	計	20	13	6	11	50
新しいちい荘	男	9	6	2	5	22
	女	25	6	11	12	54
	計	34	12	13	17	76
計	男	11	14	3	10	38
	女	43	11	16	18	88
	計	54	25	19	28	126

3 入浴

区 分		一般浴	個浴	中間浴	特殊浴	計
いちい荘	男	2		4	10	16
	女	6		7	21	34
	計	8		11	31	50
新しいちい荘	男		9		13	22
	女		37		17	54
	計		46		30	76
計	男	2	9	4	23	38
	女	6	37	7	38	88
	計	8	46	11	61	126

※ いちい荘：一般浴、新しいちい荘：個浴

#### 4 着脱衣

区 分		自立	見守り	一部介助	全介助	計
いちい荘	男	0	2	9	5	16
	女	2	4	22	6	34
	計	2	6	31	11	50
新しい荘	男	5	2	12	3	22
	女	12	4	24	14	54
	計	17	6	36	17	76
計	男	5	4	21	8	38
	女	14	8	46	20	88
	計	19	12	67	28	126

#### 5 排泄

区分		トイレ	ポータブル トイレ他	オムツ	計
いちい荘	男	8 ( 3 )	0 ( 0 )	8 ( 13 )	16 ( 16 )
	女	16 ( 14 )	0 ( 1 )	18 ( 19 )	34 ( 34 )
	計	24 ( 17 )	0 ( 1 )	26 ( 32 )	50 ( 50 )
新しい荘	男	14 ( 7 )	0 ( 1 )	8 ( 14 )	22 ( 22 )
	女	39 ( 27 )	0 ( 3 )	15 ( 24 )	54 ( 54 )
	計	53 ( 34 )	0 ( 4 )	23 ( 38 )	76 ( 76 )
計	男	22 ( 10 )	0 ( 1 )	16 ( 27 )	38 ( 38 )
	女	55 ( 41 )	0 ( 4 )	33 ( 43 )	88 ( 88 )
	計	77 ( 51 )	0 ( 5 )	49 ( 70 )	126 ( 126 )

※ ( ) は夜間

## (9) 行事等実施状況

### ① 月別行事実施状況

月	いちい荘	新しいい荘
4	<ul style="list-style-type: none"> <li>・イースター祭り（春の訪れを祝うハロウインの春バージョン【卵を装飾】）【1～12日】</li> <li>・誕生会 【19日】</li> </ul>	<ul style="list-style-type: none"> <li>・誕生会 【22、23、28日】</li> </ul>
5	<ul style="list-style-type: none"> <li>・お花見 【5日】</li> <li>・誕生会 【24日】</li> <li>・調理レクリエーション（かき揚げ）【26日】</li> </ul>	<ul style="list-style-type: none"> <li>・花見（施設周辺）【8日】</li> <li>・誕生会 【2、6、14日】</li> </ul>
6	<ul style="list-style-type: none"> <li>・調理レクリエーション（いも餅）【19日】</li> <li>・誕生会 【23日】</li> </ul>	<ul style="list-style-type: none"> <li>・誕生会 【24、25日】</li> <li>・おやつレクリエーション（フレンチトースト）【30日】</li> <li>・ジンギスカンパーティー【30日】</li> </ul>
7	<ul style="list-style-type: none"> <li>・誕生会【12日】</li> </ul>	<ul style="list-style-type: none"> <li>・夏まつり【22、29、30日】</li> </ul>
8	<ul style="list-style-type: none"> <li>・夏まつり 【5日】</li> <li>・誕生会 【23日】</li> <li>・ドライブ（毛陽、市内）【24～25日】</li> <li>・法話会 【26日】</li> </ul>	<ul style="list-style-type: none"> <li>・誕生会 【7日】</li> <li>・習字レクリエーション【11日】</li> </ul>
9	<ul style="list-style-type: none"> <li>・習字クラブ 【8日】</li> <li>・敬老祝賀会 【14日】</li> <li>・法話会 【23日】</li> <li>・生け花クラブ 【25日】</li> <li>・誕生会 【27日】</li> </ul>	<ul style="list-style-type: none"> <li>・敬老祝賀会 【14日】</li> </ul>

月	いちい荘	新しいちい荘
10	<ul style="list-style-type: none"> <li>・習字クラブ 【13日】</li> <li>・紅葉ドライブ（市内、栗山） 【15、22、23日】</li> <li>・誕生会 【26日】</li> <li>・法話会 【28日】</li> <li>・ハロウィン 【30日】</li> </ul>	<ul style="list-style-type: none"> <li>・紅葉狩りドライブ 【15、30日】</li> <li>・ハロウィンドライブ 【20日】</li> </ul>
11	<ul style="list-style-type: none"> <li>・調理レクリエーション （いも餅のお味噌汁） 【4～5日】</li> <li>・誕生会 【24日】</li> <li>・カラオケ 【26日】</li> </ul>	<ul style="list-style-type: none"> <li>・誕生会 【22日】</li> <li>・習字レクリエーション、ビンゴ大会 【23日】</li> </ul>
12	<ul style="list-style-type: none"> <li>・誕生会 【20日】</li> <li>・クリスマス会 【23日】</li> </ul>	<ul style="list-style-type: none"> <li>・クリスマス会 【14、16、21日】</li> </ul>
1	<ul style="list-style-type: none"> <li>・新年会 【22日】</li> <li>・誕生会 【24日】</li> </ul>	<ul style="list-style-type: none"> <li>・新年祈願祭 【4日】</li> <li>・誕生日 【12、19日】</li> </ul>
2	<ul style="list-style-type: none"> <li>・節分、豆まき 【2日】</li> <li>・調理レクリエーション （ホットケーキ） 【12日】</li> <li>・誕生会 【21日】</li> </ul>	<ul style="list-style-type: none"> <li>・節分（全ユニット） 【2日】</li> <li>・誕生日 【24日】</li> </ul>
3	<ul style="list-style-type: none"> <li>・ひな祭り（化粧） 【3日】</li> <li>・誕生会 【21日】</li> </ul>	<ul style="list-style-type: none"> <li>・ひな祭り（全ユニット） 【3日】</li> <li>・誕生会 【26、30日】</li> <li>・お菓子作り（スイートポテト） 【17日】</li> </ul>
その他	<p>毎週：移動売店（古野商店）</p> <p>毎月：各クラブ活動（新型コロナウイルス感染症の影響にて習字2回のみ実施）</p> <p>隔月：リハビリレクリエーション（新型コロナウイルス感染症の影響により中止）</p>	

## ② クラブ活動参加状況

区分	習字	カラオケ	生花	折り紙
計	10	26	6	7

## (10) 食事の提供状況

### ① 主食（米食、粥食）の提供状況

令和3年3月末現在

区分	ごはん	粥食	ミックス（お粥+ご飯）	計
いちい荘	9	33	8	50
新しいちい荘	47	27	2	76
計	56	60	10	126

### ② 副食（主菜や副菜）の提供状況

区分	普通	一口大	1cm大	粗刻み	みじん	ミキサー食	計
いちい荘	4	12	7	14	6	7	50
新しいちい荘	20	18	17	10	9	2	76
計	24	30	24	24	15	9	126

## (11) 喫茶、イベント食の実施状況

### ① 喫茶の日実施状況

実施内容	実施日	参加人数		実施日	実施内容	参加人数	
ビザ※1	4月	10日	いちい荘 36名	10月	焼き芋※1	16日	いちい荘 49名
		17日	新しいちい荘 28/25名			23日	新しいちい荘 38/37名
かき揚げ※1	5月	26日	いちい荘 37名	12月	もちつき	25日	いちい荘 48名
		12、19日	新しいちい荘 38/38名			25日	新しいちい荘 38/37名
芋餅※1	6月	19日	いちい荘 42名	1月	甘酒・お菓子	15日	いちい荘 48名
		5、12日	新しいちい荘 36/37名			29日	新しいちい荘 37/37名
アイス クリーム	8月	28日	いちい荘 48名	2月	カボチャ 団子汁粉※1	5日	いちい荘 50名
			新しいちい荘 39/30名			12日	新しいちい荘 35/40名
たい焼き	9月	24日	いちい荘 35名	3月	さつま芋汁粉	5日	いちい荘 50名
			新しいちい荘 22/25名			12日	新しいちい荘 35/38名

※1 調理レク含む。かき揚げの材料は、寄贈品の「玉ねぎ」を使用。

※2 新しいちい荘の参加人数については、左が新しいちい荘2階、右が新しいちい荘3階の参加人数

### ② バイキング食実施状況

行事名	実施内容	実施日	参加人数		場所
デザート バイキング	10種類（ケーキ、羊羹、果物）の中から、お好みのデザートを選んでいただき召し上がっていただいた。	11月	6日	いちい荘 47名	いちい荘食堂
			13日	新しいちい荘 38/37名	各ユニット
お好み寿司	10種類のネタの中からお好みで選んでいただき、召し上がっていただいた。	2月	26日	いちい荘 49名	いちい荘食堂
				新しいちい荘 35/39名	各ユニット

(12) 健康管理の状況

① 医療機関別通院・入院状況

令和3年3月末現在

医療機関名	診療科目	い ち い 荘		新 い ち い 荘	
		通 院	入 院	通 院	入 院
		(延人数)	(延人数)	(延人数)	(延人数)
岩見沢市立栗沢病院	内 科	276	20	391	24
	外 科	18	0	30	0
三嶋歯科医院栗沢院	歯 科	16	0	77	0
岩見沢市立総合病院	内 科	0	1	1	1
	外 科	2	0	3	1
	脳 外 科	0	1	1	0
	皮 膚 科	0	0	18	0
	泌 尿 器 科	11	0	3	0
	血 液 内 科	1	0	1	1
	眼 科	6	0	0	0
	麻 酔	1	0	0	0
	消 化 器 内 科	6	4	2	1
	救 急 外 来	5	0	0	0
宮本泌尿器科医院	泌 尿 器 科	7	0	3	0
こころクリニック	精 神 科	0	0	5	0
野 宮 病 院		0	0	4	0
岩見沢明日佳病院		0	0	4	0
札幌佐藤病院		1	1	0	0
岩見沢北翔会病院	整 形 外 科	2	1	10	0
大 川 眼 科	眼 科	1	0	7	0
竹 内 眼 科		0	0	1	0
北海道中央労災病院	血 液 外 科	4	0	5	1
	整 形 外 科	0	0	2	0
	循 環	2	1	2	0
にしざわ耳鼻科	耳 鼻 科	2	0	1	0
岩見沢脳神経外科	脳 外 科	1	0	8	2
計		362	29	579	31

② 利用者の定期健診実施状況

令和3年3月末現在

区 分	医療機関名	実 施 月 日	検 診 内 容
いちい荘	岩見沢市立栗沢病院	7月27日 ～9月9日	胸部レントゲン撮影（27名）
新しいちい荘	岩見沢市立栗沢病院	7月27日 ～9月9日	胸部レントゲン撮影（61名）

③ インフルエンザ予防ワクチン接種状況

区 分	実 施 年 月	実 施 内 容
いちい荘	令和2年11月	利用者47名、職員36名
新しいちい荘	令和2年11月	利用者74名、職員40名

## 事業報告の附属明細書

令和2年度事業報告の内容を補足する重要な事項については、「令和2年度事業報告書」に記載しているため、定款第33条第1項第2号に規定する事業報告の附属明細書は作成していない。